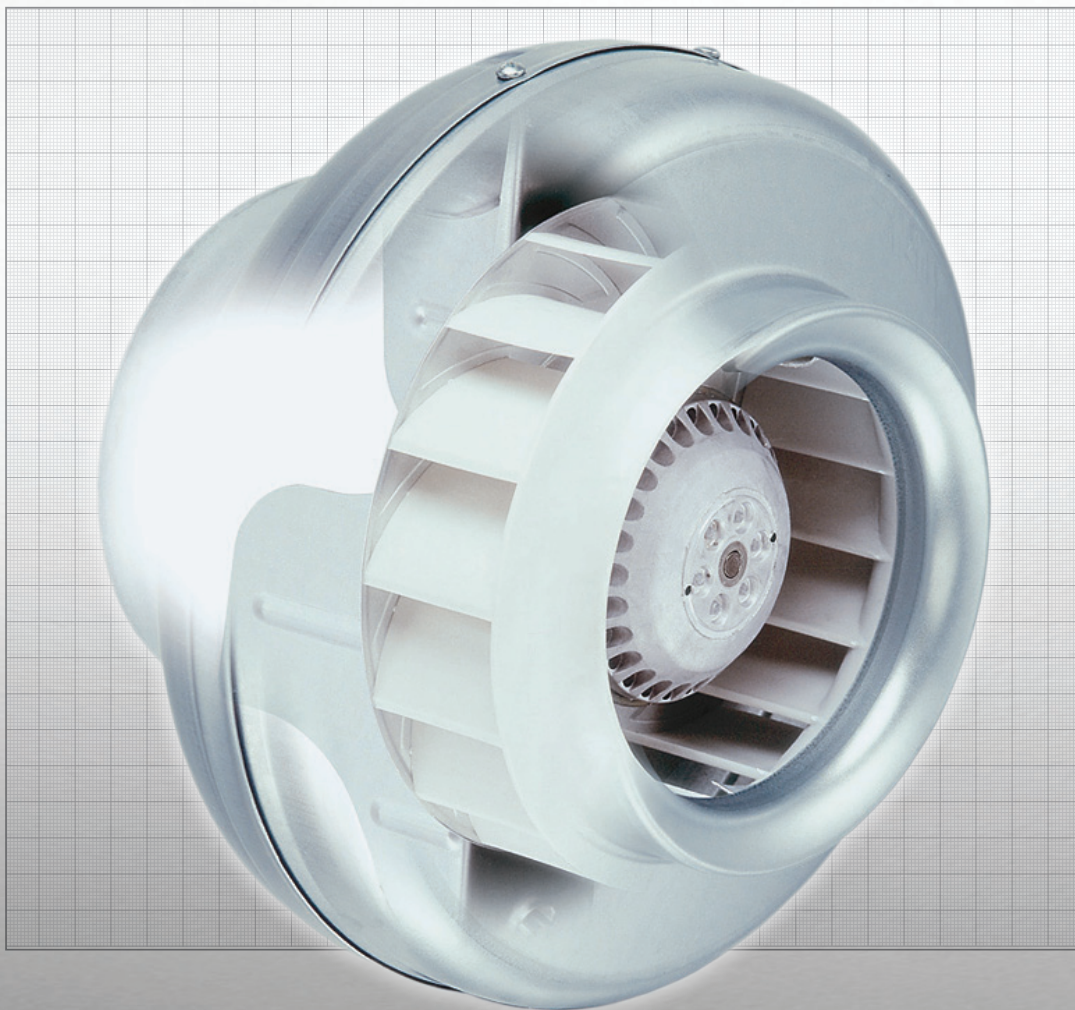


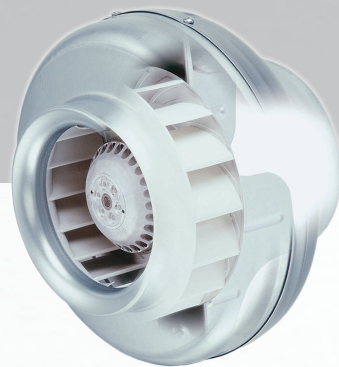
Rund kanalfläkt CK | Circular duct fan CK | **Pyöreät kanavpuhaltimet CK**



# CK

Rund kanalfläkt CK | Circular duct fan CK | Pyöreät kanavapuhaltimet CK

# CK



## Circular duct fan CK

In-line centrifugal duct fan, Onnline CK, is a straightthrough radial fan. It is compact, with a high capacity and very easy to install. The CK fan can cope with high pressure and long duct runs, whilst still operating with at an acceptable noise level. The fan speed can be controlled by voltage or frequency variation regulators. The CK range of fans are moisture resistant and are approved for installing in humid or damp environments. The fans are rated IP44 when

installed in a duct system.

The casing is manufactured from pre-galvanized steel. Automatic thermocontacts open if the temperature within the motor windings becomes excessive. The fan is connected to the duct using duct clamp MK. The clamp allows the fan to be easily removed for inspection and cleaning. The Onnline CK fan must not be used for transporting grinding dust, soot or similar.

## Rund kanalfläkt CK

Onnline kanalfläkten CK är en radialfläkt med rak genomströmning. Den är kompakt, har stor kapacitet och är mycket enkel att montera. CK klarar högt tryck och långa kanaler med bibehållen låg ljudnivå. Den kan varvtalsregleras genom spännings- / frekvensändring. CK är fuktskyddad och godkänd för våta utrymmen. Kanalansluten CK håller skyddsklass IP 44.

CK har ett stabilt hölje i förzinkad stålplåt samt inbyggt godkänt motorskydd. Montageklammer MK används till att förbinda fläkten med kanalen. Montageklammern gör det möjligt att enkelt demontera fläkten för kontroll och rengöring.

Onnline CK kanalfläkten skall ej användas för transport av slipdamm, sot och liknande.

## Pyöreät kanavapuhaltimet CK

Onnline CK kanavapuhaltimet ovat radiaalipuhaltimia, joissa on suora ilman läpivirtaus. Puhallin on pienikokoinen ja helppo asentaa. Pitkät kanavat ja korkea paine eivät nosta CK-puhaltimien alhaista äänitasoa. Kierroslukua säädetään joko tyristori- tai muuntajasäätimellä. Puhaltimet toimitetaan valmiiksi kytkettyinä ja varustettuina kytkentärasialla. CK-puhaltimet ovat kosteussuojattuja ja ne on tyyppihyväksyty toimimaan kosteissa tiloissa (IP44).

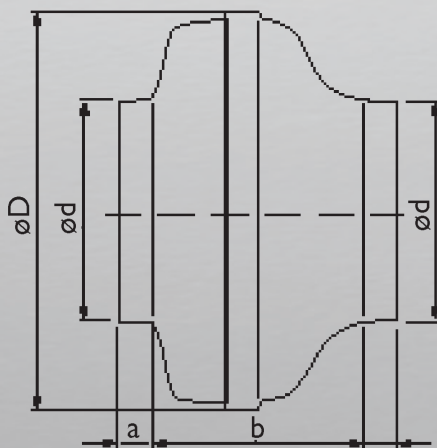
Puhaltimen runko on valmistettu sinkitystä teräslevystä ja moottori on varustettu automaattisella ylälämpösuojalla. Liitos kanavistoon suositellaan tehtäväksi MK-kanavaliitimillä, jolloin puhaltimen irrotus on helppoa mahdollista puhdistusta ja tarkastusta varten. Puhaltimia ei ole tarkoitettu käytettäväksi räjähdysherkkien kaasujen, hiontapölyn, noen, jauhojen yms. kuljetusjärjestelmissä.

### Rund kanalfläkt CK | Circular duct fan CK | Pyöreät kanavapuhaltimet CK

#### Tekniset tiedot | Tekniska data | Specifications

Tyyppi   Typ   Type	100A	100C	125A	125C	160B	160C	200A	200B	250A	250C	315B	315C
Koodi   Kod   Code	8098000	8098002	8098004	8098006	8098008	8098010	8098012	8098014	8098016	8098020	8098022	8098024
SAP	AAE820	AAE821	AAE822	AAE823	AAE824	AAE825	AAN065	AAE826	AAO990	AAE827	AAE828	AAO991
Jännite   Spänning Voltage V/Hz	230/50	230/50	230/50	230/50	230/50	230/50	230/50	230/50	230/50	230/50	230/50	230/50
Nimellisvirta Märkström Current A	0,18	0,27	0,18	0,27	0,31	0,44	0,51	0,71	0,5	0,81	0,84	1,19
Nimellisteho Märkeffekt Input W	41	62	40	62	62	101	115	165	115	185	190	274
Pyörimisnopeus Varvtal Speed Rpm	1730	2530	1640	2480	2540	2480	2580	2500	2580	2420	2465	2500
Ilman lämpötila Max. temp.   max °C	80	70	80	70	70	65	60	60	60	55	50	50
Paino   Vikt   Weight Kg	2,9	2,9	2,9	2,9	3,2	4,3	4,6	5,1	4,6	5,3	6,1	6,5
ød mm	100	100	125	125	160	160	200	200	250	250	315	315
øD mm	242	242	242	242	272	344	344	344	344	344	402	402
a mm	20	20	26	26	32	28	32	32	30	30	32	32
b mm	142	142	134	134	133	170	160	160	163	163	185	185

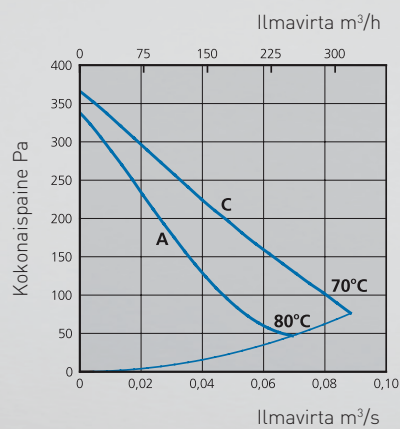
#### Mitat | Dimensioner | Dimensions



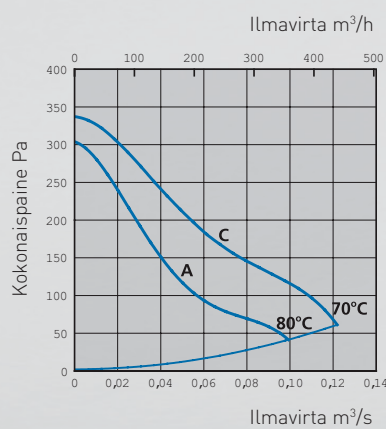
### Rund kanalfläkt CK | Circular duct fan CK | Pyöreät kanavapuhaltimet CK

#### Ilmamäärät | Luftmängd | Air Volume

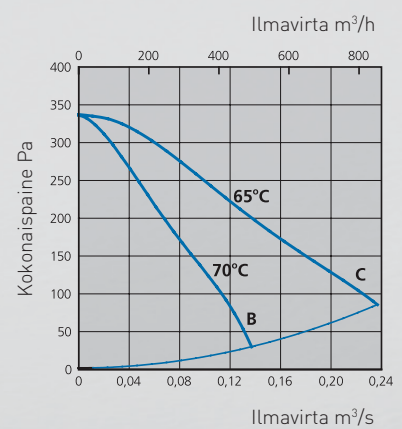
CK 100 A/C



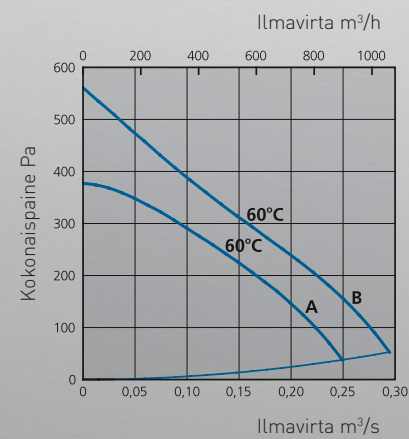
CK 125 A/C



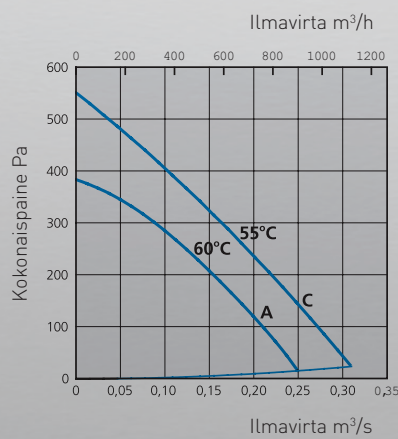
CK 160 B/C



CK 100 A/C



CK 125 A/C



CK 160 B/C

