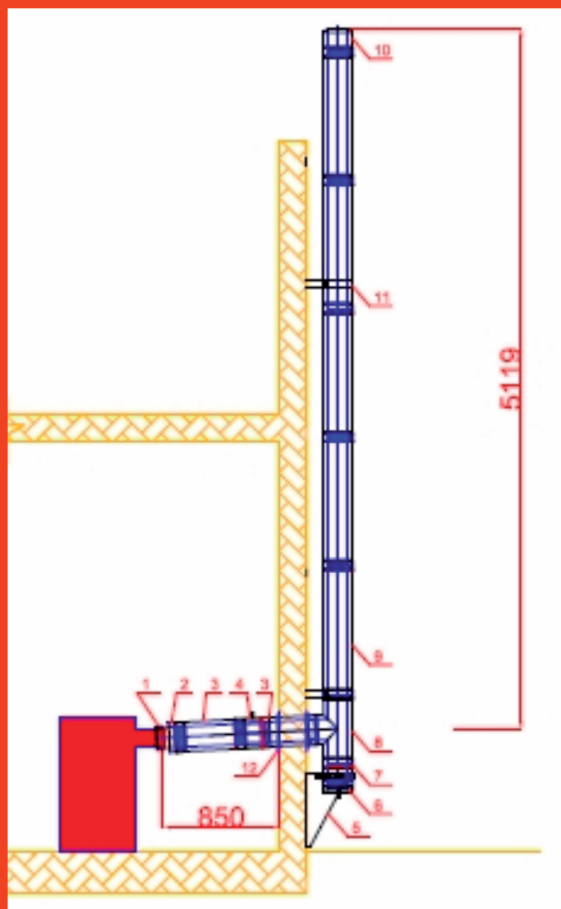


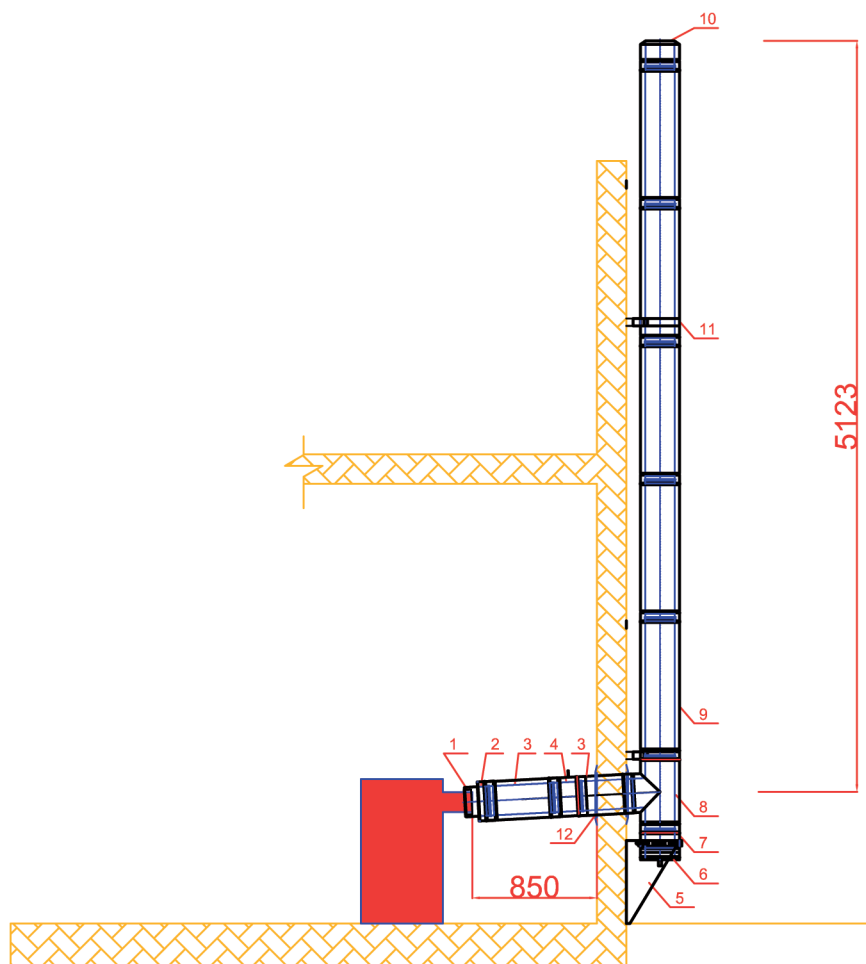
## СИСТЕМЫ ДЫМОУДАЛЕНИЯ

- ТИПОВЫЕ РЕШЕНИЯ
- МОДУЛИ ДЫМОХОДОВ ДЛЯ КОТЕЛЬНОГО ОБОРУДОВАНИЯ VISSMANN



Все схемы дымоходов, монтажа и комплектации, приведенные в брошюре, являются рекомендательными, они приведены как возможный вариант исполнения и не претендуют на всю полноту данных. При практическом исполнении соблюдайте действующие технические правила и соответствие местным требованиям. Схемы могут быть изменены в привязке к условиям монтажа. Расчет дымохода, выбор схемы монтажа, комплектация и сборка систем дымоотведения должны выполняться специализированной организацией.

Схема монтажа приставного  
дымохода D180 мм.  
Viessmann Vitoplex 100 PV1 150 кВт



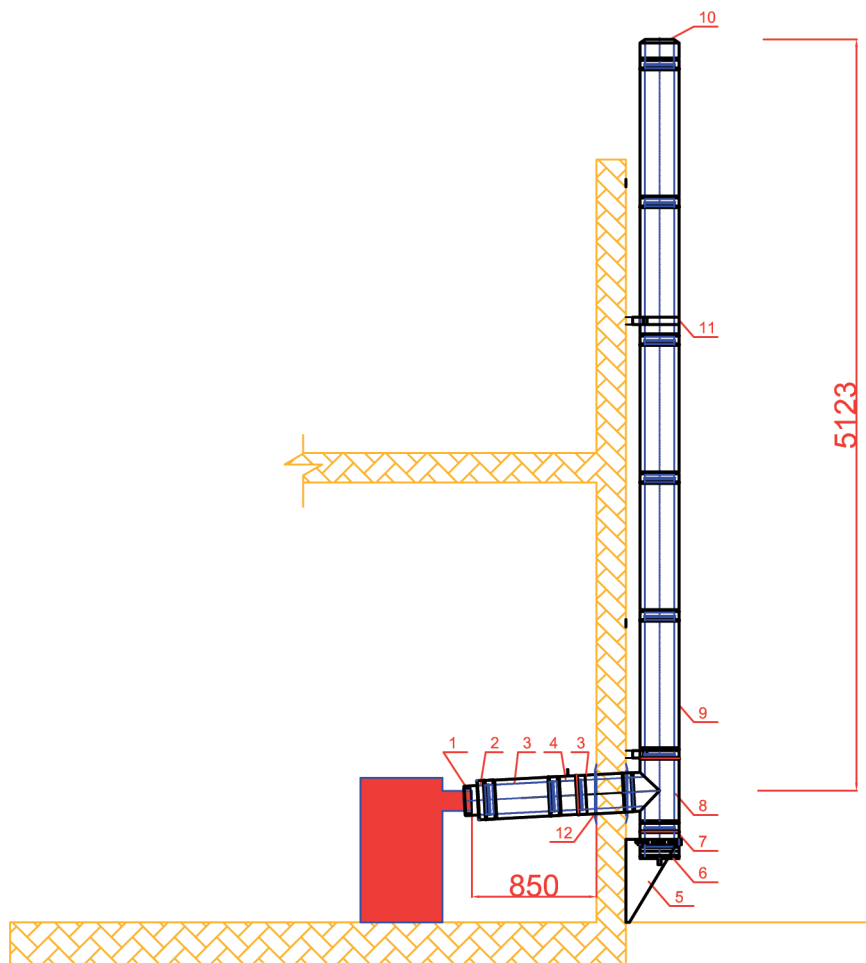
\* Типовое решение для одного подключения котла Viessmann Vitoplex 100 PV1 150 кВт. На базе системы DW-ECO D180 мм. Прямые элементы труб возможно укорачивать по месту со стороны гладкой вставки (мин. на 66 мм). Последнее статическое крепление должно располагаться не ниже 3 м. от устья дымохода!

\* - комплектация может изменяться в привязке к реальным условия монтажа .

Спецификация

№	Артикул	Товары (работы, услуги)	Кол-во	Ед.
1	FU1518 180	Манжета уплотнительная присоединение котлу D180 мм	1	шт
2	EDW37 180	Переход с ew -dw D180мм.	1	шт
3	EDW14 180	Труба 500 мм D180 мм	2	шт
4	EDW51 180	Труба 250 мм с отверстием для измерений и отвода конденсата. D180 мм	1	шт
5	DW01 180	Опорная консоль D180 мм, отступ 50-150 мм	1	шт
6	EDW44 180	Сборник сажи D180 мм с выпуском конденсата	1	шт
7	EDW07 180	Пластина основания проходная D180 мм	1	шт
8	EDW11 180	Тройник 87 град. D180 мм	1	шт
9	EDW13 180	Труба 1000 мм D180 мм	5	шт
10	EDW32 180	Устье D180 мм	1	шт
11	DW21 180	Стеновой хомут D180 мм, отступ 50 мм	2	шт
12	DW31 180	Воротник/стенная розетка	2	шт
13	EDW41 180	Хомут обжимной	12	шт

Схема монтажа приставного  
дымохода D200 мм.  
Viessmann Vitoplex 100 PV1 200 кВт



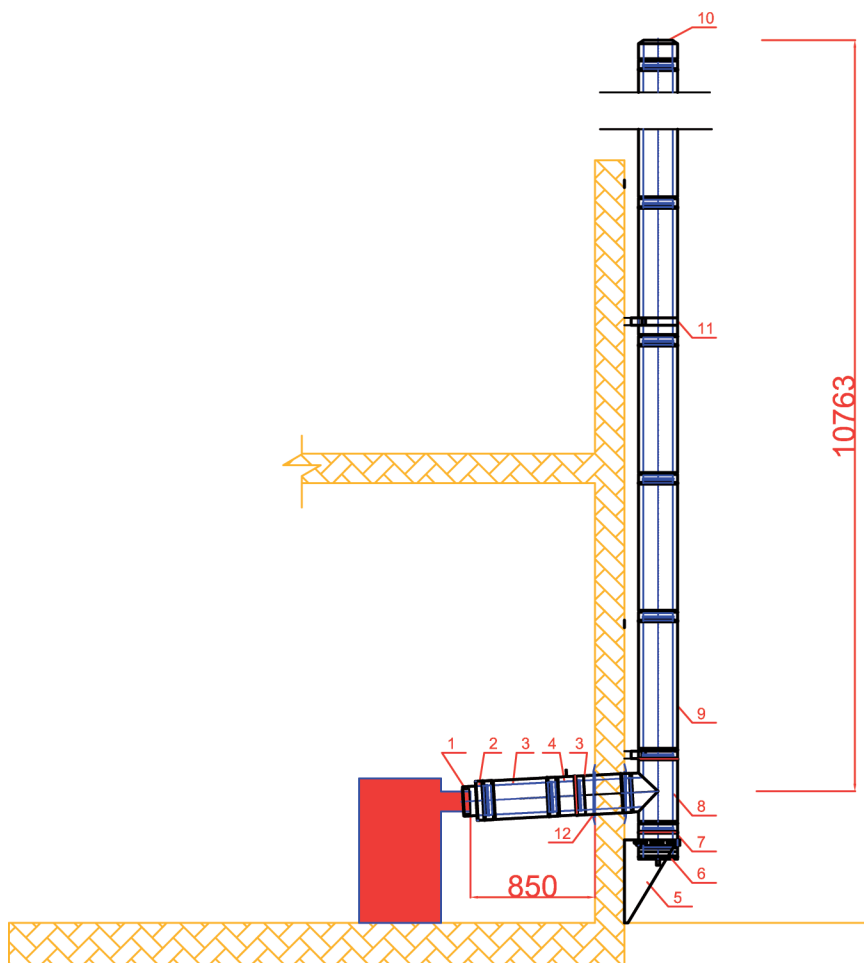
\* Типовое решение для одного подключения котла Viessmann Vitoplex 100 PV1 200 кВт.  
На базе системы DW-ECO D200 мм. Прямые элементы труб возможно укорачивать по месту со стороны гладкой вставки (мин. на 66 мм). Последнее статическое крепление должно располагаться не ниже 3 м. от устья дымохода!

\* - комплектация может изменяться в привязке к реальным условиям монтажа .

Спецификация

№	Артику.	Товары (работы, услу	Ко л-в	Ед
1	FU1518 180	Манжета уплотнительная присоединение котлу D180 мм	1	шт
2	EDW37 180200	Переход с ew D180 - dw D200 мм.	1	шт
3	EDW14 200	Труба 500 мм D200 мм	2	шт
4	EDW51 200	Труба 250 мм с отверстием для измерений и отвода конденсата. D200 мм	1	шт
5	DW01 200	Опорная консоль D200 мм, отступ 50-150 мм	1	шт
6	EDW44 200	Сборник сажи D200 мм с выпуском конденсата	1	шт
7	EDW07 200	Пластина основания проходная D200 мм	1	шт
8	EDW11 200	Тройник 87 град. D200 мм	1	шт
9	EDW13 200	Труба 1000 мм D200 мм	5	шт
10	EDW32 200	Устье D200 мм	1	шт
11	DW21 200	Стеновой хомут D200 мм, отступ 50 мм	2	шт
12	DW31 200	Воротник/стеновая розетка	2	шт
13	EDW41 200	Хомут обжимной	12	шт

Схема монтажа приставного  
дымохода D200 мм.  
Viessmann Vitoplex 100 PV1 250 кВт



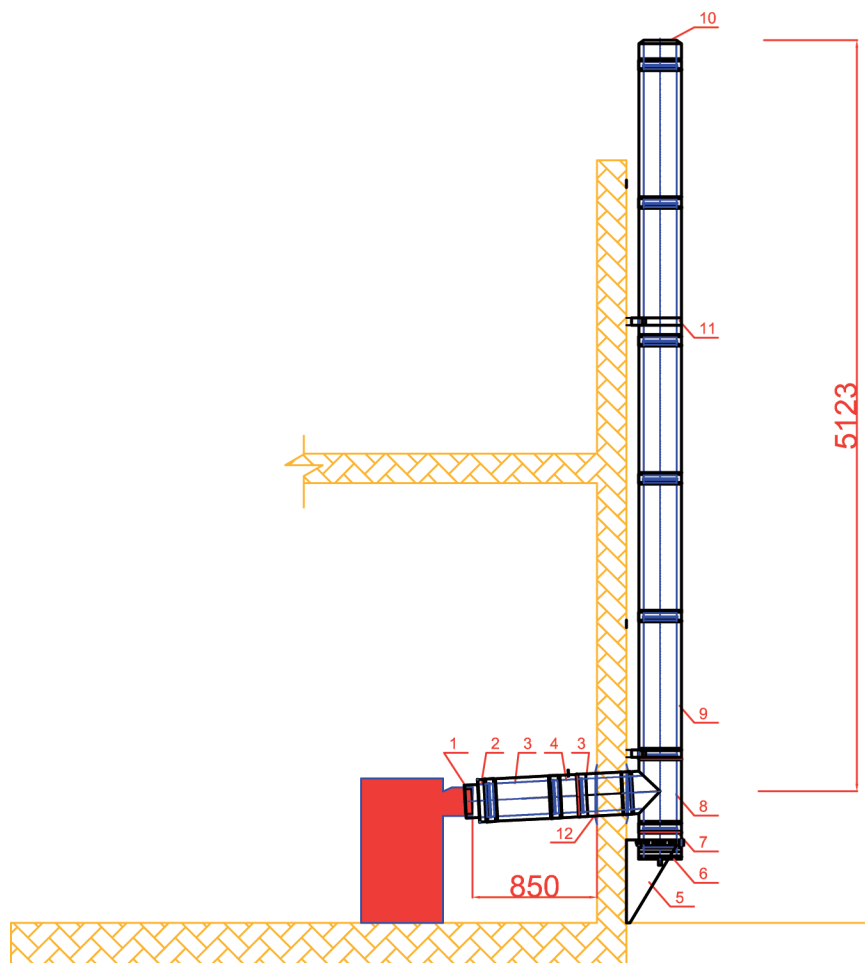
\* Типовое решение для одного подключения котла Viessmann Vitoplex 100 PV1 250 кВт.  
На базе системы DW-ECO D200 мм. Прямые элементы труб возможно укорачивать по  
месту со стороны гладкой вставки (мин. на 66 мм). Последнее статическое крепление  
должно располагаться не ниже 3 м. от устья дымохода!

\* - комплектация может изменяться в привязке к реальным условия монтажа .

Спецификация

№	Артикул	Товары (работы, услуги)	Кол-во	Ед.
1	FU1518 200	Манжета уплотнительная присоединение котлу D200 мм	1	шт
2	EDW37 200	Переход с ew - dw D200мм.	1	шт
3	EDW14 200	Труба 500 мм D200 мм	2	шт
4	EDW51 200	Труба 250 мм с отверстием для измерений и отвода конденсата. D200 мм	1	шт
5	DW01 200	Опорная консоль D200 мм, отступ 50-150 мм	1	шт
6	EDW44 200	Сборник сажи D200 мм с выпуском конденсата	1	шт
7	EDW07 200	Пластина основания проходная D200 мм	1	шт
8	EDW11 200	Тройник 87 град. D200 мм	1	шт
9	EDW13 200	Труба 1000 мм D200 мм	11	шт
10	EDW32 200	Устье D200 мм	1	шт
11	DW21 200	Стеновой хомут D200 мм, отступ 50 мм	3	шт
12	DW31 200	Воротник/стеновая розетка	2	шт
13	EDW41 200	Хомут обжимной	18	шт

Схема монтажа приставного  
дымохода D250 мм.  
Viessmann Vitoplex 100 PV1 310 кВт



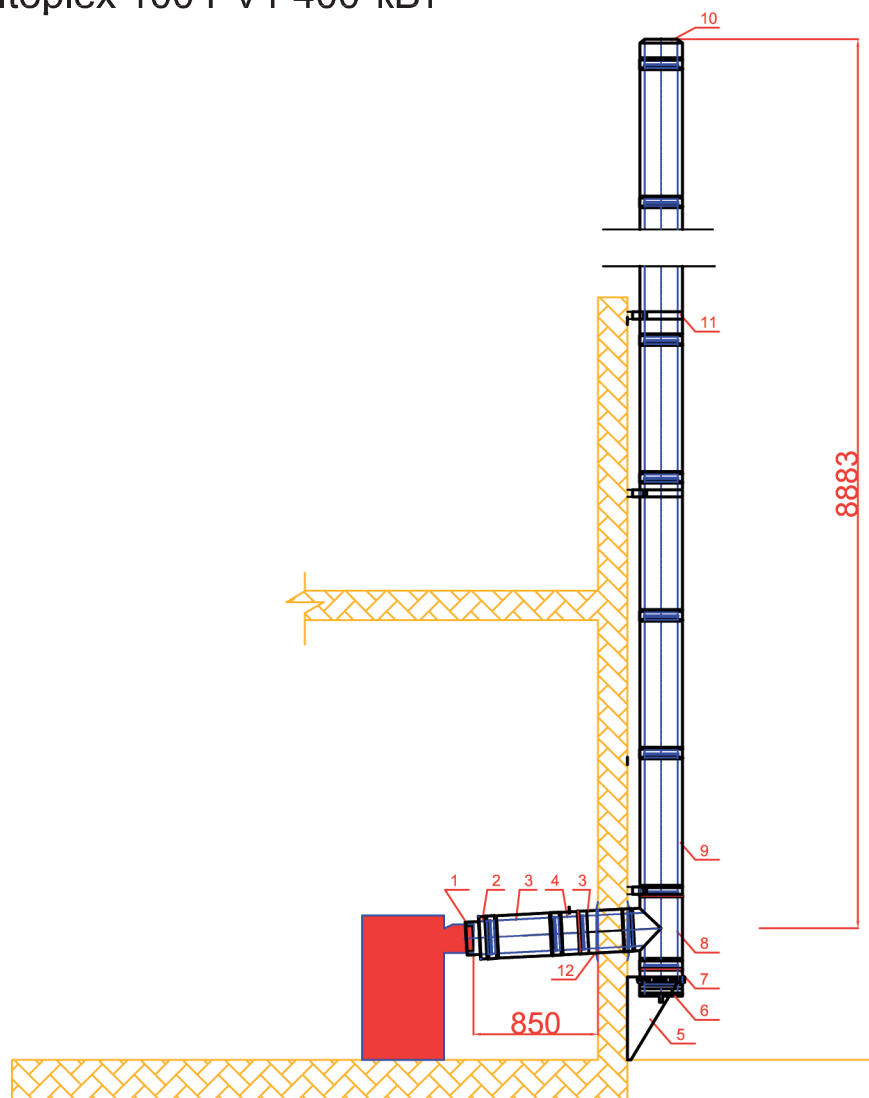
\* Типовое решение для одного подключения котла Viessmann Vitorond 200 310 кВт.  
На базе системы DW-ECO D250 мм. Прямые элементы труб возможно укорачивать  
по месту со стороны гладкой вставки (мин. на 66 мм). Последнее статическое  
крепление должно располагаться не ниже 3 м. от устья дымохода!

\* - комплектация может изменяться в привязке к реальным условия монтажа .

Спецификация

№	Артикул	Товары (работы, услуги)	Кол-во	Ед.
1	FU1518 200	Манжета уплотнительная присоединение котлу D200 мм	1	шт
2	EDW37 200250	Переход с ew D200 - dw D250 мм.	1	шт
3	EDW14 250	Труба 500 мм D250 мм	2	шт
4	EDW51 250	Труба 250 мм с отверстием для измерений и отвода конденсата. D250 мм	1	шт
5	DW01 250	Опорная консоль D250 мм, отступ 50-150 мм	1	шт
6	EDW44 250	Сборник сажи D250 мм с выпуском конденсата	1	шт
7	EDW07 250	Пластина основания проходная D250 мм	1	шт
8	EDW11 250	Тройник 87 град. D250 мм	1	шт
9	EDW13 250	Труба 1000 мм D250 мм	5	шт
10	EDW32 250	Устье D250 мм	1	шт
11	DW45 250	Стеновой хомут D250 мм, отступ 50 мм	2	шт
12	DW31 250	Воротник/стеновая розетка	2	шт
13	EDW41 250	Хомут обжимной	12	шт

Схема монтажа приставного  
дымохода D250 мм.  
Viessmann Vitoplex 100 PV1 400 кВт



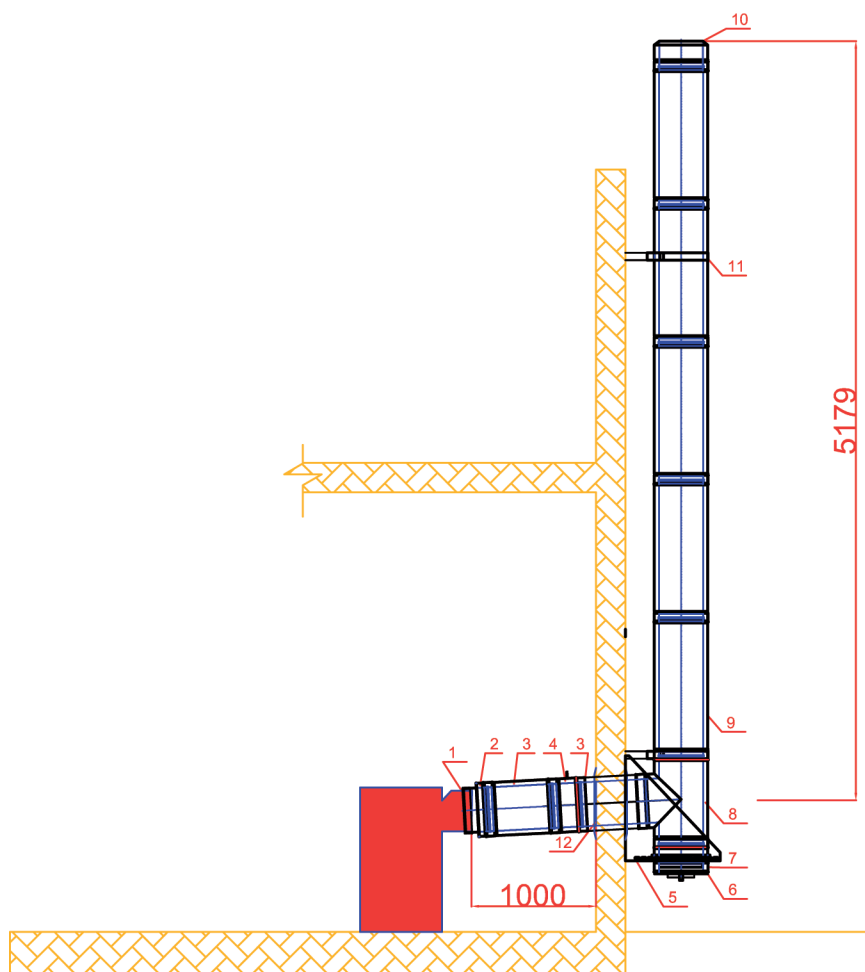
\* Типовое решение для одного подключения котла Viessmann Vitoplex 100 PV1 400 кВт.  
На базе системы DW-ECO D250 мм. Прямые элементы труб возможно укорачивать  
по месту со стороны гладкой вставки (мин. на 66 мм). Последнее статическое  
крепление должно располагаться не ниже 3 м. от устья дымохода!

\* - комплектация может изменяться в привязке к реальным условия монтажа .

Спецификация

№	Артикул	Товары (работы, услуги)	Кол-во	Ед.
1	FU1518 250	Манжета уплотнительная присоединение котлу D250 мм	1	шт
2	EDW37 250	Переход с еw - dw D250мм.	1	шт
3	EDW14 250	Труба 500 мм D250 мм	2	шт
4	EDW51 250	Труба 250 мм с отверстием для измерений и отвода конденсата. D250 мм	1	шт
5	DW01 250	Опорная консоль D250 мм, отступ 50-150 мм	1	шт
6	EDW44 250	Сборник сажи D250 мм с выпуском конденсата	1	шт
7	EDW07 250	Пластина основания проходная D250 мм	1	шт
8	EDW11 250	Тройник 87 град. D250 мм	1	шт
9	EDW13 250	Труба 1000 мм D250 мм	9	шт
10	EDW32 250	Устье D250 мм	1	шт
11	DW45 250	Стеновой хомут D250 мм, отступ 50 мм	3	шт
12	DW31 250	Воротник/стенная розетка	2	шт
13	EDW41 250	Хомут обжимной	16	шт

Схема монтажа приставного  
дымохода D300 мм.  
Viessmann Vitoplex 100 PV1 500 кВт



\* Типовое решение для одного подключения котла Viessmann Vitoplex 100 PV1 500 кВт.  
На базе системы DW-ECO D300 мм. Прямые элементы труб возможно укорачивать  
по месту со стороны гладкой вставки (мин. на 66 мм). Последнее статическое  
крепление должно располагаться не ниже 3 м. от устья дымохода!

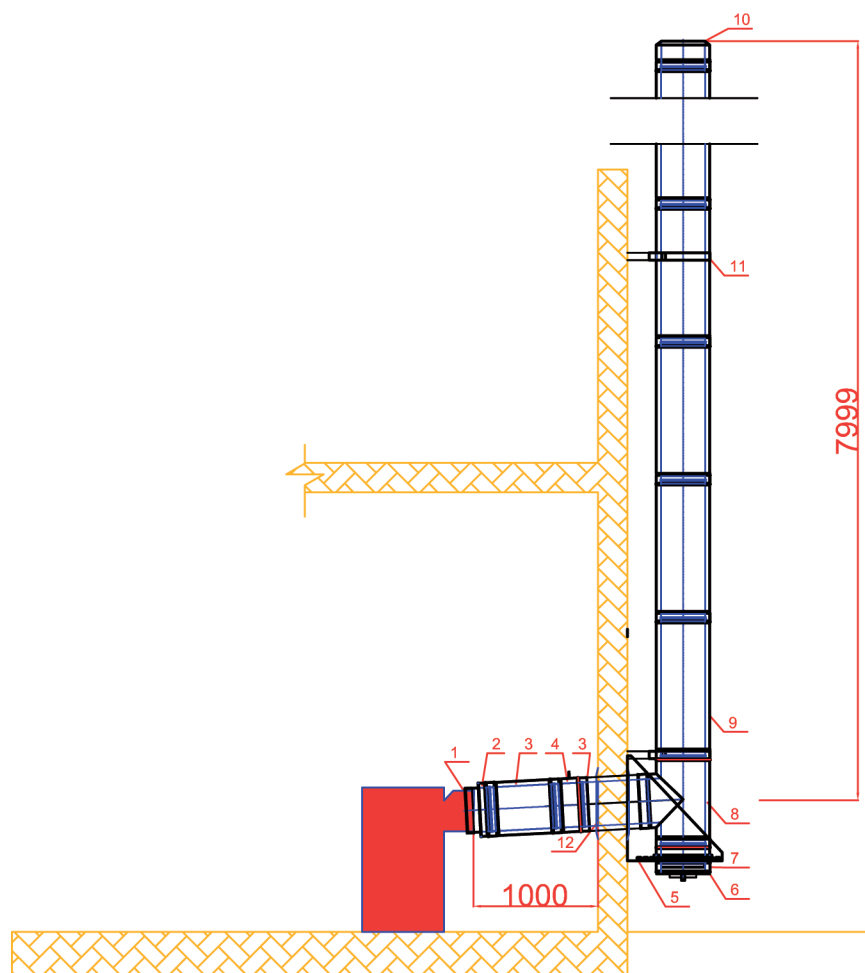
\* - комплектация может изменяться в привязке к реальным условия монтажа .

Спецификация

№	Артикул	Товары (работы, услуги)	Кол-во	Ед.
1	FU1518 250	Манжета уплотнительная присоединение котлу D250 мм	1	шт
2	EDW37 250300	Переход с ew D250 - dw D300 мм.	1	шт
3	EDW14 300	Труба 500 мм D300 мм	2	шт
4	EDW51 300	Труба 250 мм с отверстием для измерений и отвода конденсата. D300 мм	1	шт
5	DW01 300	Опорная консоль D300 мм, отступ 50-150 мм	1	шт
6	EDW44 300	Сборник сажи D300 мм с выпуском конденсата	1	шт
7	EDW07 300	Пластина основания проходная D300 мм	1	шт
8	EDW11 300	Тройник 87 град. D300 мм	1	шт
9	EDW13 300	Труба 1000 мм D300 мм	5	шт
10	EDW32 300	Устье D300 мм	1	шт
11	DW45 300	Стеновой хомут D300 мм, отступ 50 мм	2	шт
12	DW31 300	Воротник/стеновая розетка	2	шт
13	EDW41 300	Хомут обжимной	12	шт



Схема монтажа приставного  
дымохода D300 мм.  
Viessmann Vitoplex 100 PV1 620 кВт



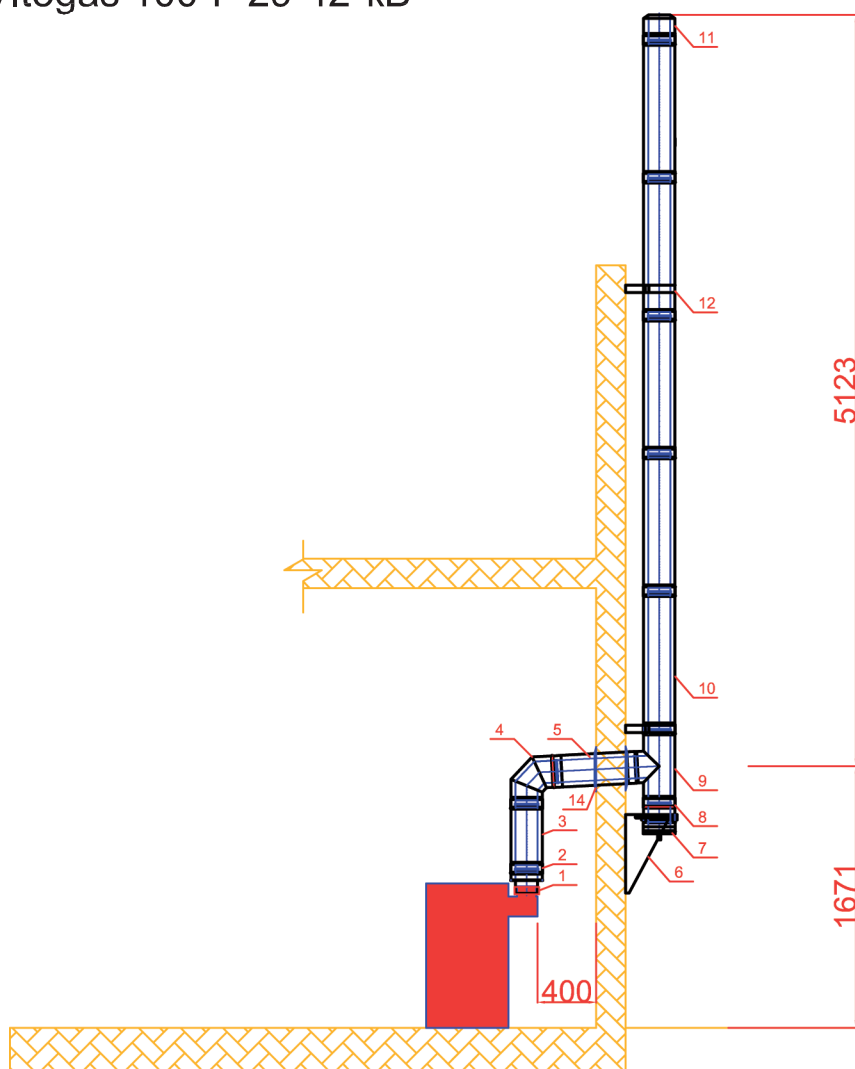
\* Типовое решение для одного подключения котла Viessmann Vitoplex 100 PV1 620 кВт.  
На базе системы DW-ECO D300 мм. Прямые элементы труб возможно укорачивать  
по месту со стороны гладкой вставки (мин. на 66 мм). Последнее статическое  
крепление должно располагаться не ниже 3 м. от устья дымохода!

\* - комплектация может изменяться в привязке к реальным условия монтажа .

Спецификация

№	Артикул	Товары (работы, услуги)	Кол-во	Ед.
1	FU1518 250	Манжета уплотнительная присоединение котлу D250 мм	1	шт
2	EDW37 250300	Переход с ew D250 - dw D300 мм.	1	шт
3	EDW14 300	Труба 500 мм D300 мм	2	шт
4	EDW51 300	Труба 250 мм с отверстием для измерений и отвода конденсата. D300 мм	1	шт
5	DW01 300	Опорная консоль D300 мм, отступ 50-150 мм	1	шт
6	EDW44 300	Сборник сажи D300 мм с выпуском конденсата	1	шт
7	EDW07 300	Пластина основания проходная D300 мм	1	шт
8	EDW11 300	Тройник 87 град. D300 мм	1	шт
9	EDW13 300	Труба 1000 мм D300 мм	8	шт
10	EDW32 300	Устье D300 мм	1	шт
11	DW45 300	Стеновой хомут D300 мм, отступ 50 мм	3	шт
12	DW31 300	Воротник/стенная розетка	2	шт
13	EDW41 300	Хомут обжимной	15	шт

Схема монтажа приставного  
дымохода D150 мм.  
Viessmann Vitogas 100-F 29-42 кВт



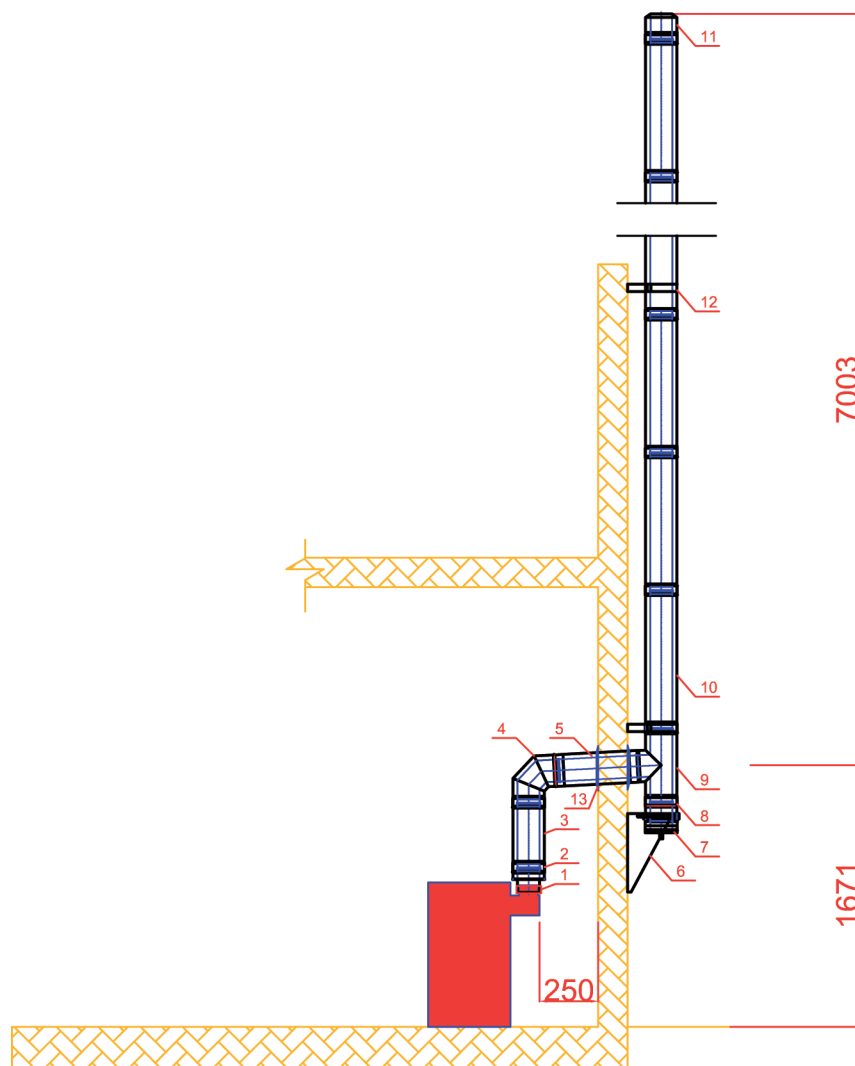
\* Типовое решение для одного подключения котла Viessmann Vitogas 100-F 29-42 кВт.  
На базе системы DW-ECO D150 мм. Прямые элементы труб возможно укорачивать  
по месту со стороны гладкой вставки (мин. на 66 мм). Последнее статическое  
крепление должно располагаться не ниже 3 м. от устья дымохода!

\* - комплектация может изменяться в привязке к реальным условия монтажа .

Спецификация

№	Артикул	Товары(работы, услуги)	Кольво	Ед.
1	FU45 150	Хомут обжимной D150 мм	1	шт
2	EDW37 150	Переход ew-dw D150мм	1	шт
3	EDW14 150	Труба 500 мм D150 мм	1	шт
4	EDW64 150	Колено 87 град. D150 мм	1	шт
5	EDW13 150	Труба 1000 мм D150 мм.	1	шт
6	DW01 1150	Опорная консоль с отступом от стены 50-150мм	1	шт
7	EDW44 150	Сборник сажи D150 мм с выпуском конденсата	1	шт
8	EDW07 150	Пластина основания проходная D150 мм	1	шт
9	EDW11 150	Тройник 87 град	1	шт
10	EDW13 150	Труба 1000 мм D150 мм.	5	шт
11	EDW32 150	Устье D150 мм	1	шт
12	DW21 150	Стеновой хомут D150 мм, отступ 50 мм	2	шт
13	EDW41 150	Хомут обжимной D150 мм	12	шт
14	DW31 150	Воротник/стеновая розетка	2	шт

Схема монтажа приставного  
дымохода D180 мм.  
Viessmann Vitogas 100-F 48-72 кВт



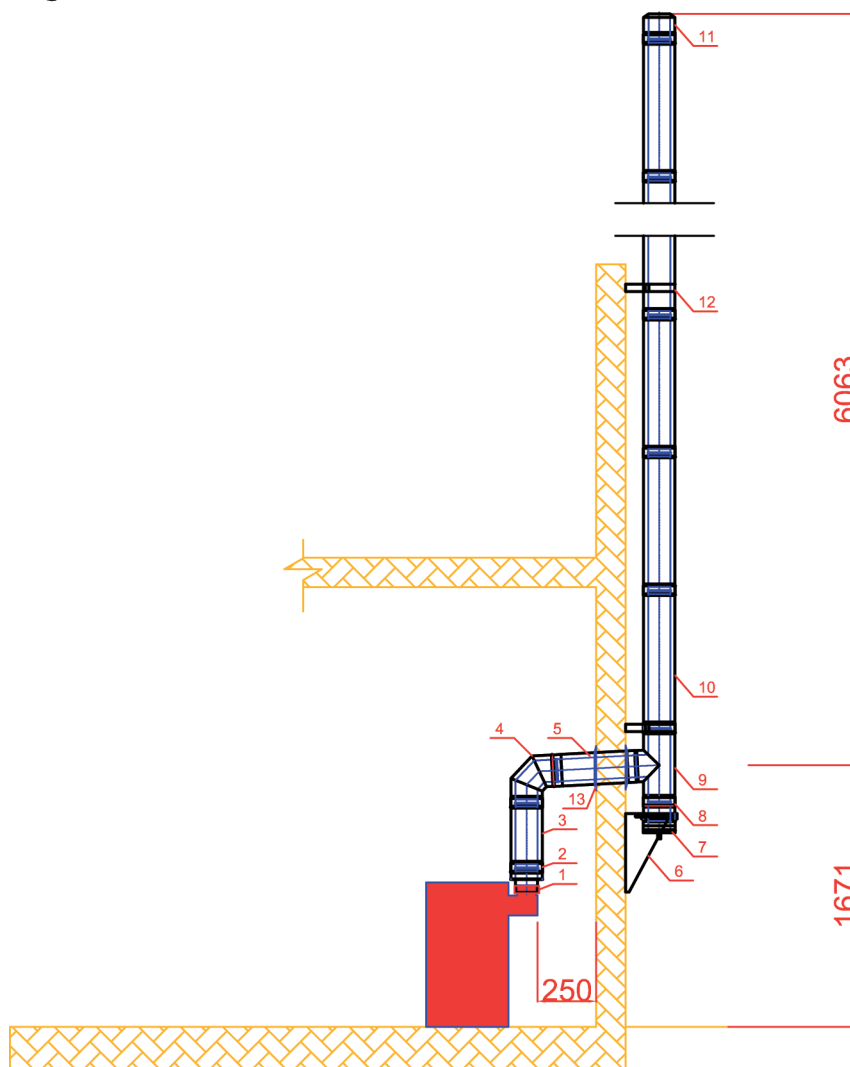
\* Типовое решение для одного подключения котла Viessmann Vitogas 100-F 48-72 кВт.  
На базе системы DW-ECO D180 мм. Прямые элементы труб возможно укорачивать  
по месту со стороны гладкой вставки (мин. на 66 мм). Последнее статическое  
крепление должно располагаться не ниже 3 м. от устья дымохода!

\* - комплектация может изменяться в привязке к реальным условиям монтажа .

Спецификация

№	Артикул	Товары (работы, услуги)	Кол-во	Ед.
1	FU45 180	Хомут обжимной D180 мм	1	шт
2	EDW37 180	Переход ew -dw D180мм	1	шт
3	EDW14 180	Труба 500 мм D180 мм	1	шт
4	EDW64 180	Колено 87 град. D180 мм	1	шт
5	EDW13 180	Труба 1000 мм D180 мм.	1	шт
6	DW01 180	Опорная консоль с отступом от стены 50-150мм	1	шт
7	EDW44 180	Сборник сажи D180 мм с выпуском конденсата	1	шт
8	EDW07 180	Пластина основания проходная D180 мм	1	шт
9	EDW11 180	Тройник 87 град	1	шт
10	EDW13 180	Труба 1000 мм D180 мм.	7	шт
11	EDW32 180	Устье D180 мм	1	шт
12	DW21 180	Стеновой хомут D180 мм, отступ 50 мм	2	шт
13	EDW41 180	Хомут обжимной D180 мм	14	шт
14	DW31 180	Воротник/стеновая розетка	2	шт

Схема монтажа приставного  
дымохода D200 мм.  
Viessmann Vitogas 100-F 84 кВт



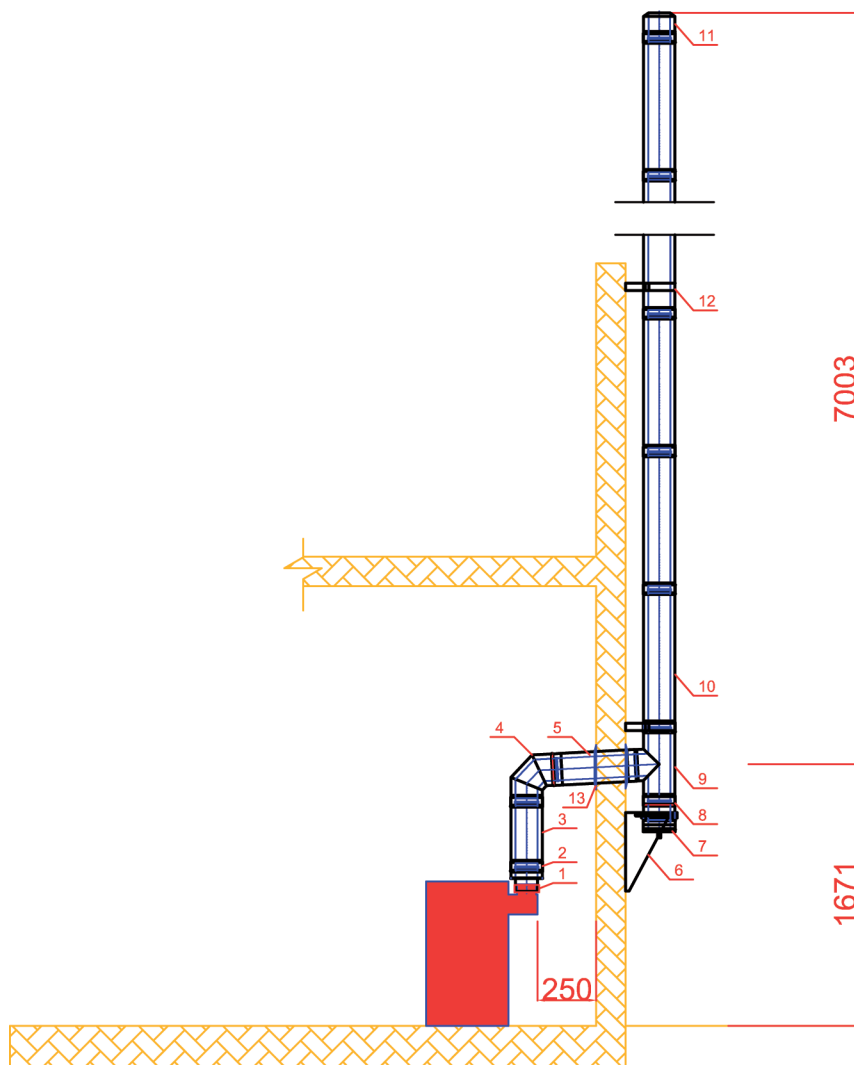
\* Типовое решение для одного подключения котла Viessmann Vitogas 100-F 84 кВт.  
На базе системы DW-ECO D200 мм. Прямые элементы труб возможно укорачивать  
по месту со стороны гладкой вставки (мин. на 66 мм). Последнее статическое  
крепление должно располагаться не ниже 3 м. от устья дымохода!

\* - комплектация может изменяться в привязке к реальным условия монтажа .

Спецификация

№	Артикул	Товары (работы, услуги)	Кол-во	Ед.
1	FU45 200	Хомут обжимной D200 мм	1	шт
2	EDW37 200	Переход ew -dw D200 мм	1	шт
3	EDW14 200	Труба 500 мм D200 мм	1	шт
4	EDW64 200	Колено 87 град. D200 мм	1	шт
5	EDW13 200	Труба 1000 мм D200 мм.	1	шт
6	DW01 200	Опорная консоль с отступом от стены 50-150мм	1	шт
7	EDW44 200	Сборник сажи D180 мм с выпуском конденсата	1	шт
8	EDW07 200	Пластина основания проходная D200 мм	1	шт
9	EDW11 200	Тройник 87 град	1	шт
10	EDW13 200	Труба 1000 мм D200 мм.	6	шт
11	EDW32 200	Устье D200 мм	1	шт
12	DW21 200	Стеновой хомут D200 мм, отступ 50 мм	2	шт
13	EDW41 200	Хомут обжимной D200мм	13	шт
14	DW31 200	Воротник/стенная розетка	2	шт

Схема монтажа приставного  
дымохода D225 мм.  
Viessmann Vitogas 100-F 96-108 кВт



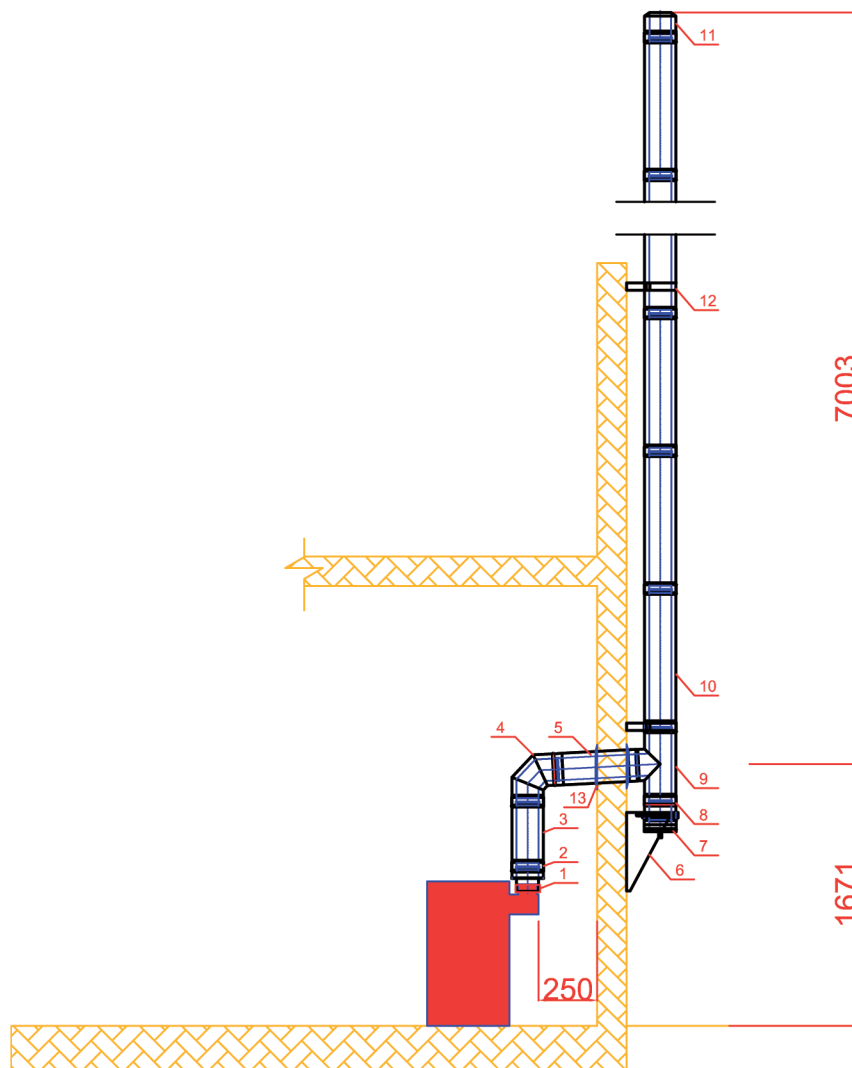
\* Типовое решение для одного подключения котла Viessmann Vitogas 100-F 96-108 кВт. На базе системы DW-ECO D225 мм. Прямые элементы труб возможно укорачивать по месту со стороны гладкой вставки (мин. на 66 мм). Последнее статическое крепление должно располагаться не ниже 3 м. от устья дымохода!

\* - комплектация может изменяться в привязке к реальным условия монтажа .

Спецификация

№	Артикул	Товары (работы, услуги)	Кол-во	Ед.
1	FU45 225	Хомут обжимной D225 мм	1	шт
2	EDW37 225	Переход ew -dw D225мм	1	шт
3	EDW14 225	Труба 500 мм D225 мм	1	шт
4	EDW64 225	Колено 87 град. D225 мм	1	шт
5	EDW13 225	Труба 1000 мм D225 мм.	1	шт
6	DW01 225	Опорная консоль с отступом от стены 50-150мм	1	шт
7	EDW44 225	Сборник сажи D225 мм с выпуском конденсата	1	шт
8	EDW07 225	Пластина основания проходная D225 мм	1	шт
9	EDW11 225	Тройник 87 град	1	шт
10	EDW13 225	Труба 1000 мм D225 мм.	7	шт
11	EDW32 225	Устье D225 мм	1	шт
12	DW21 225	Стеновой хомут D225 мм, отступ 50 мм	2	шт
13	EDW41 225	Хомут обжимной D225 мм	14	шт
14	DW31 225	Воротник/стеновая розетка	2	шт

Схема монтажа приставного  
дымохода D250 мм.  
Viessmann Vitogas 100-F 120-140 кВт



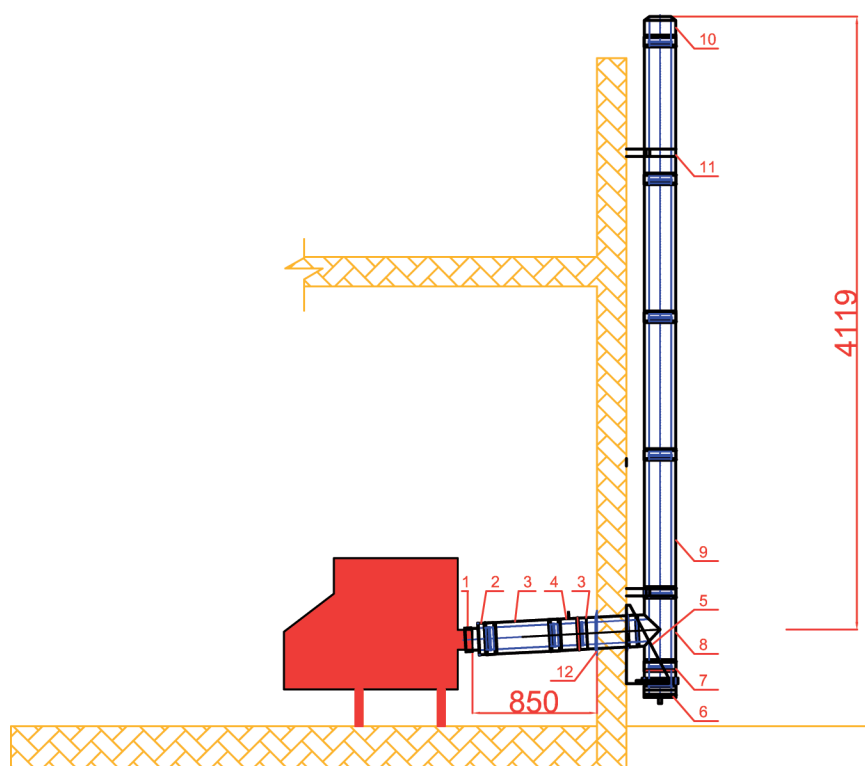
Типовое решение для одного подключения котла Viessmann Vitogas 100-F 120-140 кВт. На базе системы DW-ECO D250 мм. Прямые элементы труб возможно укорачивать по месту со стороны гладкой вставки (мин. на 66 мм). Последнее статическое крепление должно располагаться не ниже 3 м. от устья дымохода!

\* - комплектация может изменяться в привязке к реальным условия монтажа .

Спецификация

№	Артикул	Товары (работы, услуги)	Кол-во	Ед.
1	FU45 250	Хомут обжимной D250 мм	1	шт
2	EDW37 250	Переход ew-dw D250мм	1	шт
3	EDW14 250	Труба 500 мм D250 мм	1	шт
4	EDW64 250	Колено 87 град. D250 мм	1	шт
5	EDW13 250	Труба 1000 мм D250 мм.	1	шт
6	DW01 250	Опорная консоль с отступом от стены 50-150мм	1	шт
7	EDW44 250	Сборник сажи D250 мм с выпуском конденсата	1	шт
8	EDW07 250	Пластина основания проходная D250 мм	1	шт
9	EDW11 250	Тройник 87 град	1	шт
10	EDW13 250	Труба 1000 мм D250 мм.	7	шт
11	EDW32 250	Устье D250 мм	1	шт
12	DW21 250	Стеновой хомут D250 мм, отступ 50 мм	2	шт
13	EDW41 250	Хомут обжимной D250 мм	14	шт
14	DW31 250	Воротник/стеновая розетка	2	шт

Схема монтажа приставного  
дымохода D130 мм.  
Viessmann Vitola 200 15-33 кВт



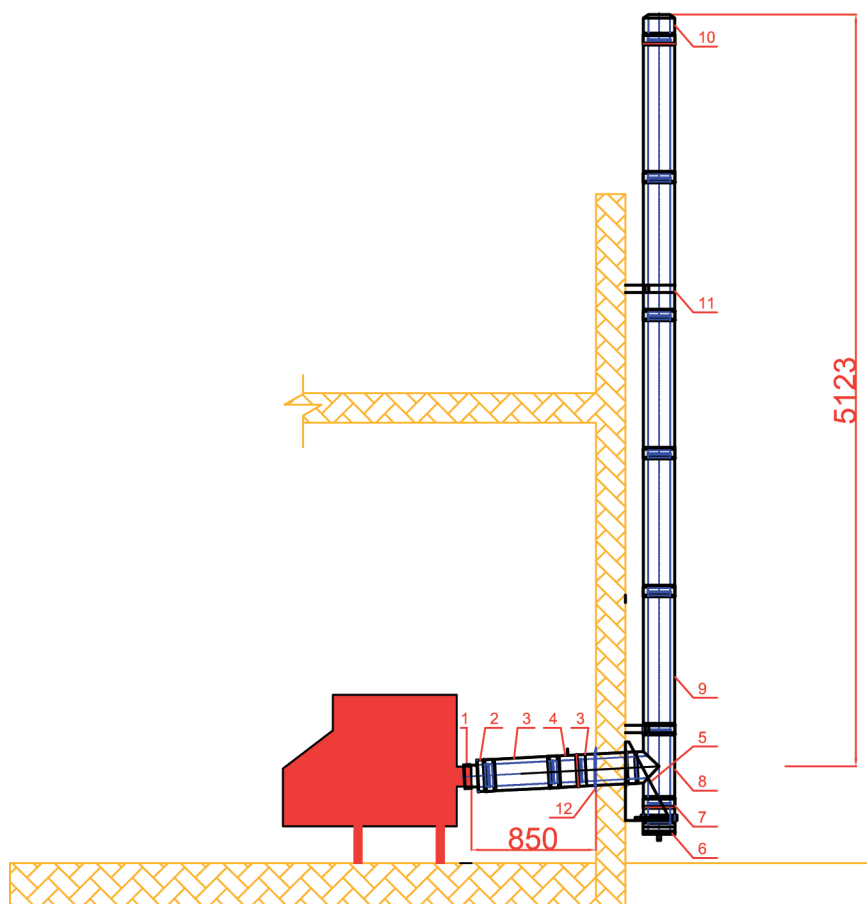
\* Типовое решение для одного подключения котла Viessmann Vitola 200 15-33 кВт. На базе системы DW-ECO D130 мм. Прямые элементы труб возможно укорачивать по месту со стороны гладкой вставки (мин. на 66 мм). Последнее статическое крепление должно располагаться не ниже 3 м. от устья дымохода!

\* - комплектация может изменяться в привязке к реальным условия монтажа .

Спецификация

№	Артикул	Товары (работы, услуги)	Кол-во	Ед.
1	FU1518 130	Манжета уплотнительная присоединение котлу D130 мм	1	шт
2	EDW37 130	Переход с ew -dw D130мм.	1	шт
3	EDW14 130	Труба 500 мм D130 мм	2	шт
4	EDW51 130	Труба 250 мм с отверстием для измерений и отвода конденсата. D130 мм	1	шт
5	DW01 130	Опорная консоль D130 мм, отступ 50-150 мм	1	шт
6	EDW44 130	Сборник сажи D130 мм с выпуском конденсата	1	шт
7	EDW07 130	Пластина основания проходная D130 мм	1	шт
8	EDW11 130	Тройник 87 град. D130 мм	1	шт
9	EDW13 130	Труба 1000 мм D130 мм	4	шт
10	EDW32 130	Устье D130 мм	1	шт
11	DW21 130	Стеновой хомут D130 мм, отступ 50 мм	2	шт
12	DW31 130	Воротник/стенная розетка	2	шт
13	DW41 130	Хомут обжимной	11	шт

Схема монтажа приставного  
дымохода D150 мм.  
Viessmann Vitola 200 40-63 кВт



\* Типовое решение для одного подключения котла Viessmann Vitola 200 40-63 кВт. На базе системы DW-ECO D150 мм. Прямые элементы труб возможно укорачивать по месту со стороны гладкой вставки (мин. на 66 мм). Последнее статическое крепление должно располагаться не ниже 3 м. от устья дымохода!

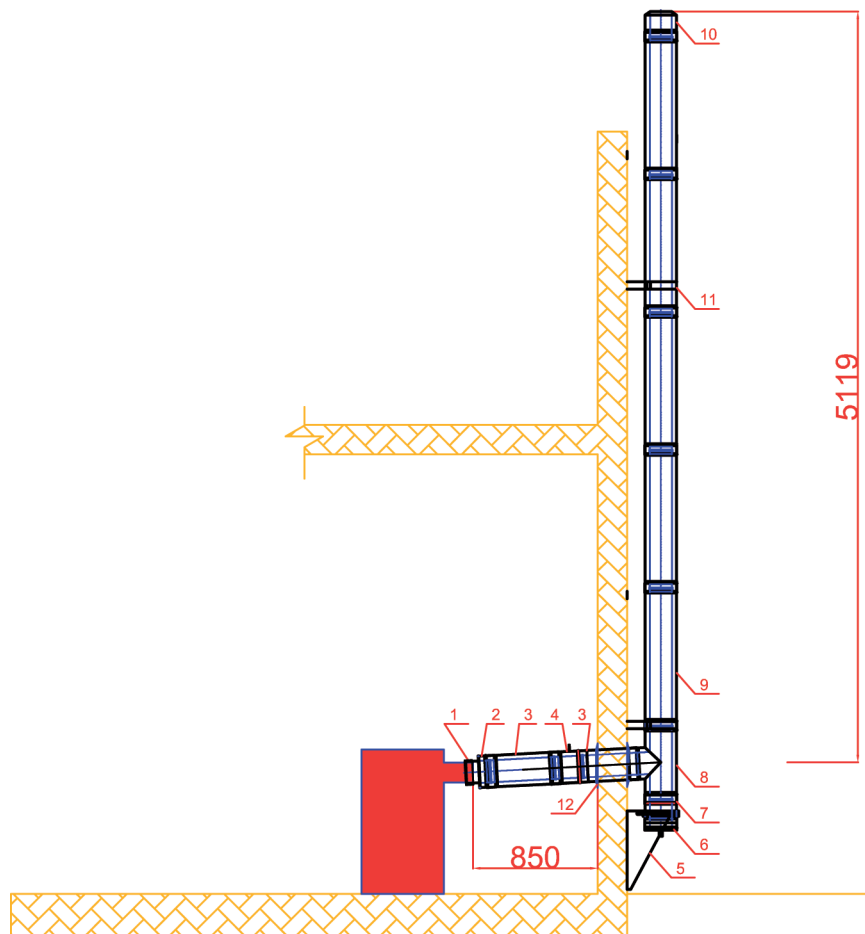
\* - комплектация может изменяться в привязке к реальным условиям монтажа .

Спецификация

№	Артикул	Товары (работы, услуги)	Кол-во	Ед.
1	FU1518 150	Манжета уплотнительная присоединение котлу D150 мм	1	шт
2	EDW37 150	Переход с ew -dw D150мм.	1	шт
3	EDW14 150	Труба 500 мм D150 мм	2	шт
4	EDW51 150	Труба 250 мм с отверстием для измерений и отвода конденсата. D150 мм	1	шт
5	DW01 150	Опорная консоль D150 мм, отступ 50-150 мм	1	шт
6	EDW44 150	Сборник сажи D150 мм с выпуском конденсата	1	шт
7	EDW07 150	Пластина основания проходная D150 мм	1	шт
8	EDW11 150	Тройник 87 град. D150 мм	1	шт
9	EDW13 150	Труба 1000 мм D150 мм	5	шт
10	EDW32 150	Устье D150 мм	1	шт
11	DW21 150	Степной хомут D150 мм, отступ 50 мм	2	шт
12	DW31 150	Воротник/стенная розетка	2	шт
13	EDW41 150	Хомут обжимной	12	шт



Схема монтажа приставного  
дымохода D130 мм.  
Viessmann Vitorond 100 18-33 кВт



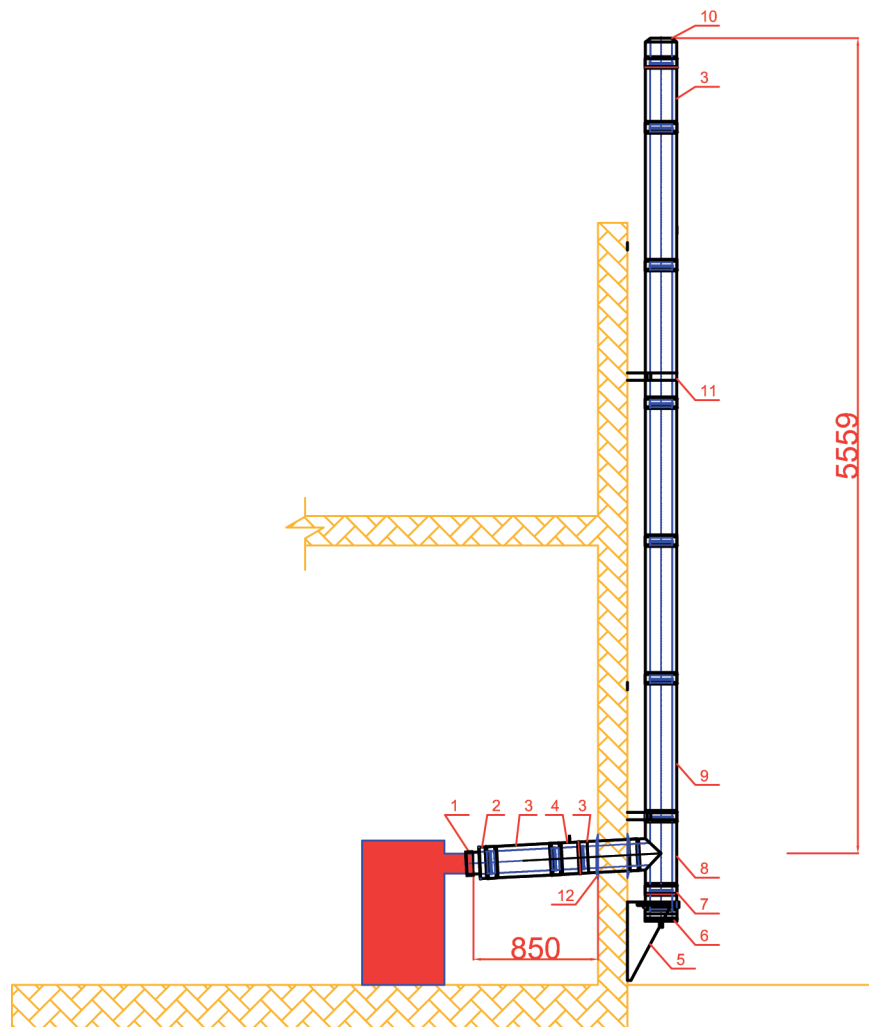
\* Типовое решение для одного подключения котла Viessmann Vitorond 100 18-33 кВт.  
На базе системы DW-ECO D130 мм. Прямые элементы труб возможно укорачивать  
по месту со стороны гладкой вставки (мин. на 66 мм). Последнее статическое  
крепление должно располагаться не ниже 3 м. от устья дымохода!

\* - комплектация может изменяться в привязке к реальным условия монтажа .

Спецификация

№	Артикул	Товары (работы, услуги)	Кол-во	Ед.
1	FU1518 130	Манжета уплотнительная присоединение котлу D130 мм	1	шт
2	EDW37 130	Переход с ew -dw D130мм.	1	шт
3	EDW14 130	Труба 500 мм D130 мм	2	шт
4	EDW51 130	Труба 250 мм с отверстием для измерений и отвода конденсата. D130 мм	1	шт
5	DW01 130	Опорная консоль D130 мм, отступ 50-150 мм	1	шт
6	EDW44 130	Сборник сажи D130 мм с выпуском конденсата	1	шт
7	EDW07 130	Пластина основания проходная D130 мм	1	шт
8	EDW11 130	Тройник 87 град. D130 мм	1	шт
9	EDW13 130	Труба 1000 мм D130 мм	5	шт
10	EDW32 130	Устье D130 мм	1	шт
11	DW21 130	Стеновой хомут D130 мм, отступ 50 мм	2	шт
12	DW31 130	Воротник/стеновая розетка	2	шт
13	DW41 130	Хомут обжимной	12	шт

Схема монтажа приставного  
дымохода D150 мм.  
Viessmann Vitorond 100 40-63 кВт



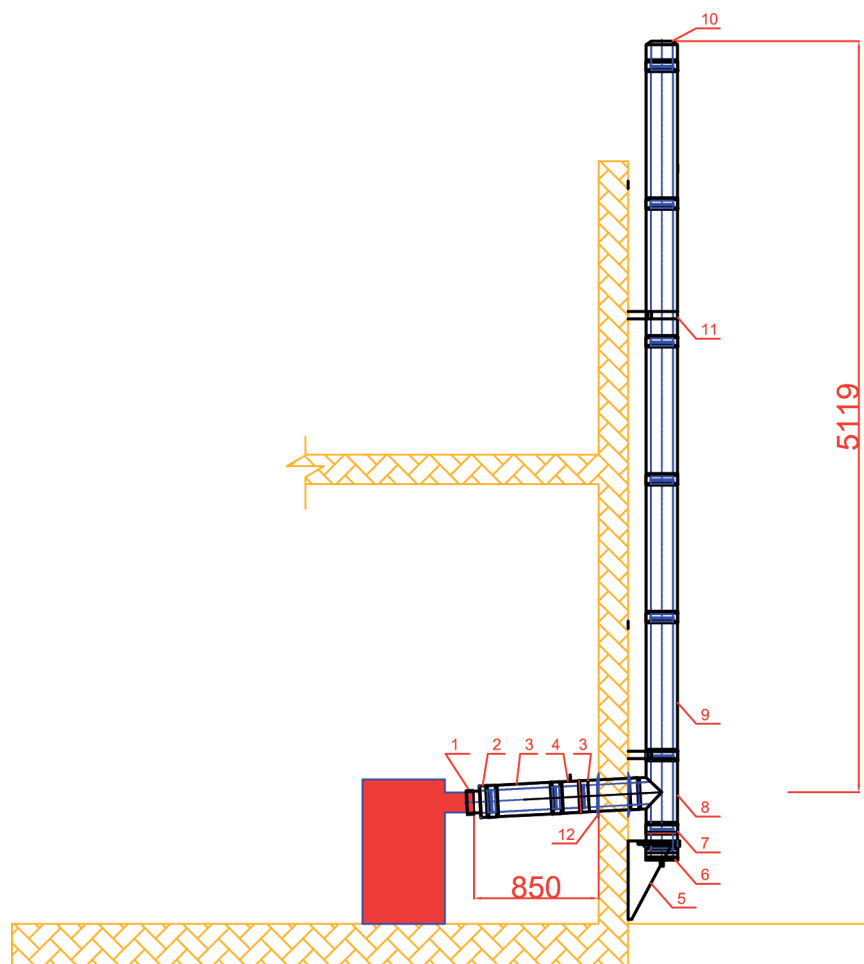
\* Типовое решение для одного подключения котла Viessmann Vitorond 100 40-63 кВт.  
На базе системы DW-ECO D150 мм. Прямые элементы труб возможно укорачивать  
по месту со стороны гладкой вставки (мин. на 66 мм). Последнее статическое  
крепление должно располагаться не ниже 3 м. от устья дымохода!

\* - комплектация может изменяться в привязке к реальным условия монтажа .

Спецификация

№	Артикул	Товары (работы, услуги)	Кол-во	Ед.
1	FU1518 150	Манжета уплотнительная присоединение котлу D150 мм	1	шт
2	EDW37 150	Переход с ew -dw D150мм.	1	шт
3	EDW14 150	Труба 500 мм D150 мм	3	шт
4	EDW51 150	Труба 250 мм с отверстием для измерений и отвода конденсата. D150 мм	1	шт
5	DW01 150	Опорная консоль D150 мм, отступ 50-150 мм	1	шт
6	EDW44 150	Сборник сажи D150 мм с выпуском конденсата	1	шт
7	EDW07 150	Пластина основания проходная D150 мм	1	шт
8	EDW11 150	Тройник 87 град. D150 мм	1	шт
9	EDW13 150	Труба 1000 мм D150 мм	5	шт
10	EDW32 150	Устье D150 мм	1	шт
11	DW21 150	Стеновой хомут D150 мм, отступ 50 мм	2	шт
12	DW31 150	Воротник/стеновая розетка	2	шт
13	EDW41 150	Хомут обжимной	13	шт

Схема монтажа приставного  
дымохода D180 мм.  
Viessmann Vitorond 100 83-100 кВт



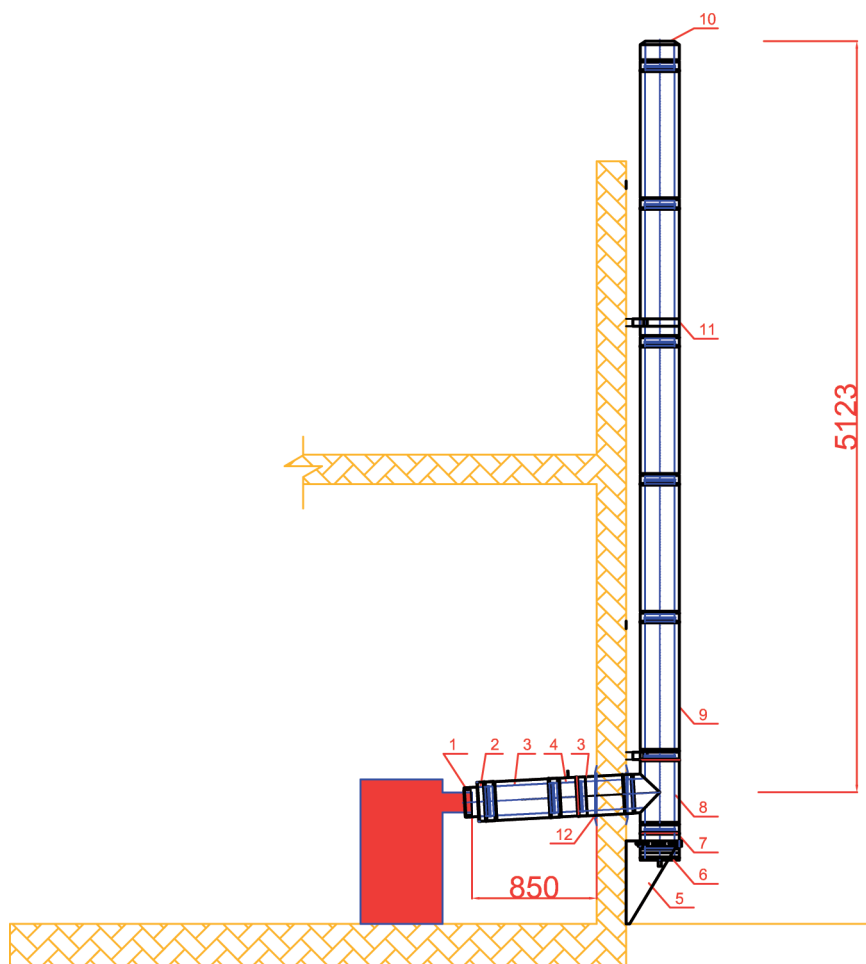
\* Типовое решение для одного подключения котла Viessmann Vitorond 100 83-100 кВт.  
На базе системы DW-ECO D180 мм. Прямые элементы труб возможно укорачивать  
по месту со стороны гладкой вставки (мин. на 66 мм). Последнее статическое  
крепление должно располагаться не ниже 3 м. от устья дымохода!

\* - комплектация может изменяться в привязке к реальным условия монтажа .

Спецификация

№	Артикул	Товары (работы, услуги)	Кол-во	Ед.
1	FU1518 180	Манжета уплотнительная присоединение котлу D180 мм	1	шт
2	EDW37 180	Переход с ew -dw D180мм.	1	шт
3	EDW14 180	Труба 500 мм D180 мм	2	шт
4	EDW51 180	Труба 250 мм с отверстием для измерений и отвода конденсата. D180 мм	1	шт
5	DW01 180	Опорная консоль D180 мм, отступ 50-150 мм	1	шт
6	EDW44 180	Сборник сажи D180 мм с выпуском конденсата	1	шт
7	EDW07 180	Пластина основания проходная D180 мм	1	шт
8	EDW11 180	Тройник 87 град. D180 мм	1	шт
9	EDW13 180	Труба 1000 мм D180 мм	5	шт
10	EDW32 180	Устье D180 мм	1	шт
11	DW21 180	Стеновой хомут D180 мм, отступ 50 мм	2	шт
12	DW31 180	Воротник/стеновая розетка	2	шт
13	EDW41 180	Хомут обжимной	12	шт

Схема монтажа приставного  
дымохода D200 мм.  
Viessmann Vitorond 200 125-195 кВт



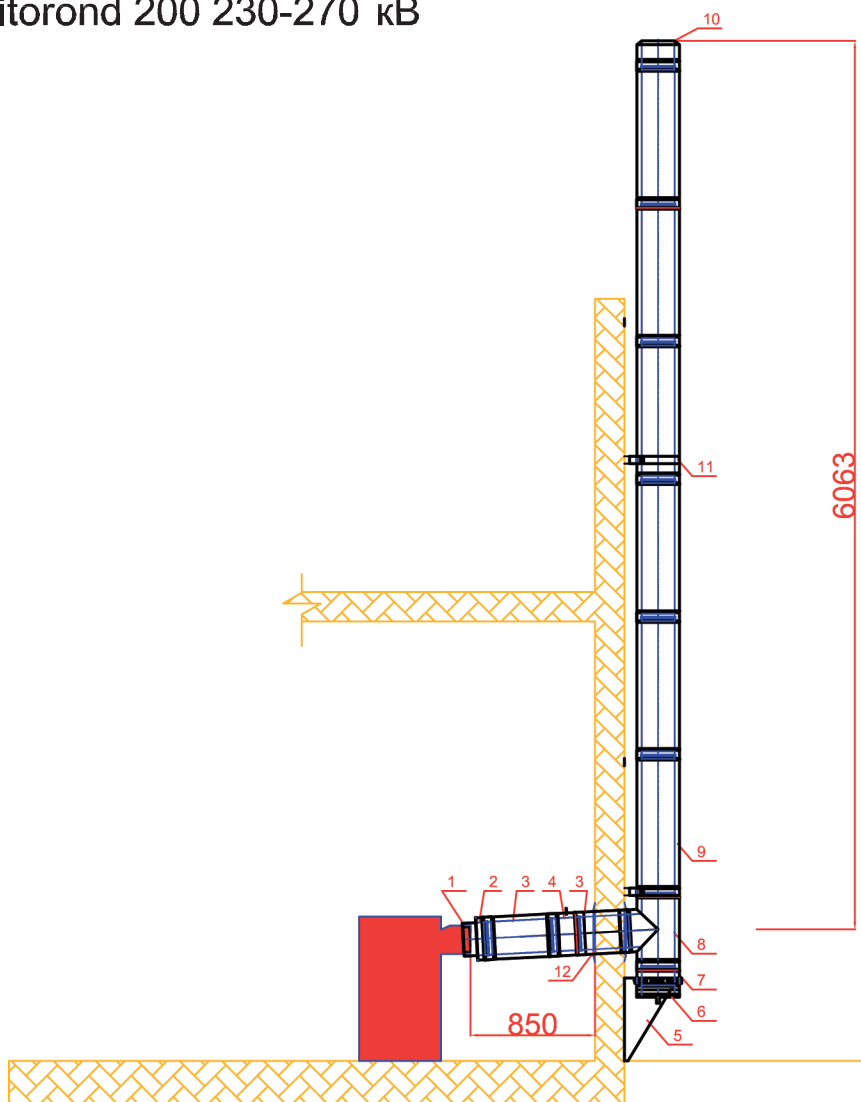
\* Типовое решение для одного подключения котла Viessmann Vitorond 200 125-195 кВт. На базе системы DW-ECO D200 мм. Прямые элементы труб возможно укорачивать по месту со стороны гладкой вставки (мин. на 66 мм). Последнее статическое крепление должно располагаться не ниже 3 м. от устья дымохода!

\* - комплектация может изменяться в привязке к реальным условия монтажа .

Спецификация

№	Артикул	Товары (работы, услуги)	Кол-во	Ед.
1	FU1518 200	Манжета уплотнительная присоединение котлу D200 мм	1	шт
2	EDW37 200	Переход с ew -dw D200мм.	1	шт
3	EDW14 200	Труба 500 мм D200 мм	2	шт
4	EDW51 200	Труба 250 мм с отверстием для измерений и отвода конденсата. D200 мм	1	шт
5	DW01 200	Опорная консоль D200 мм, отступ 50-150 мм	1	шт
6	EDW44 200	Сборник сажи D200 мм с выпуском конденсата	1	шт
7	EDW07 200	Пластина основания проходная D200 мм	1	шт
8	EDW11 200	Тройник 87 град. D200 мм	1	шт
9	EDW13 200	Труба 1000 мм D200 мм	5	шт
10	EDW32 200	Устье D200 мм	1	шт
11	DW21 200	Стеновой хомут D200 мм, отступ 50 мм	2	шт
12	DW31 200	Воротник/стенная розетка	2	шт
13	EDW41 200	Хомут обжимной	12	шт

Схема монтажа приставного  
дымохода D225 мм.  
Viessmann Vitorond 200 230-270 кВт



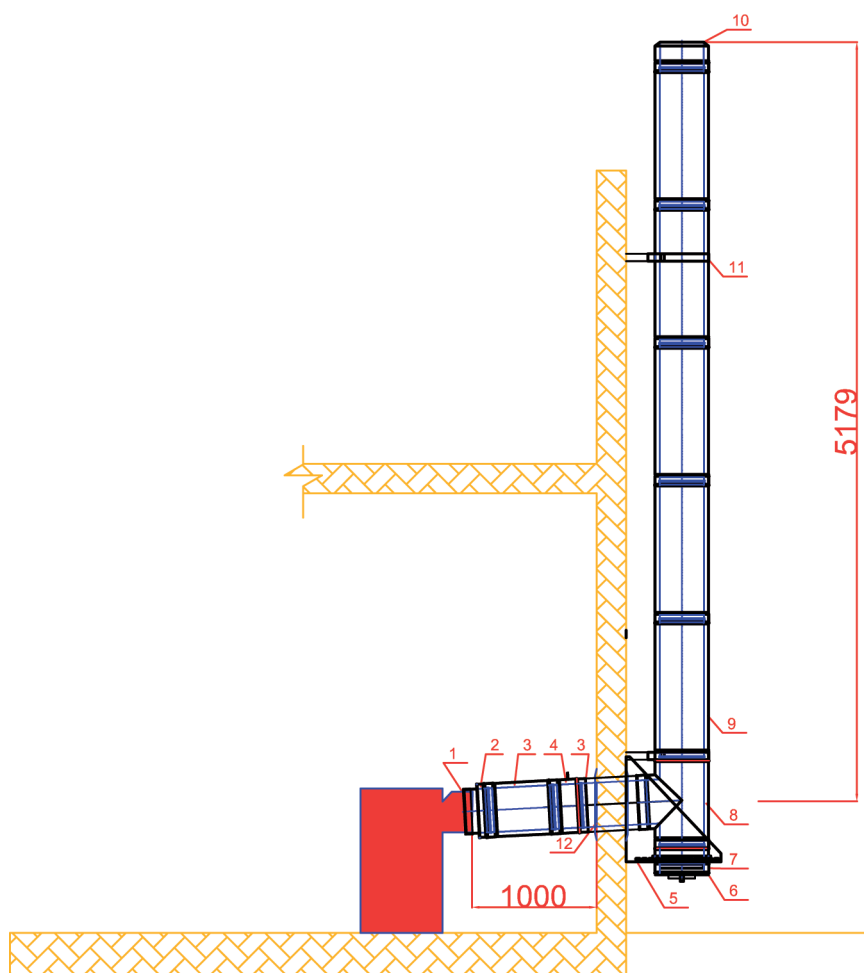
\* Типовое решение для одного подключения котла Viessmann Vitorond 200 230-270 кВт. На базе системы DW-ECO D225 мм. Прямые элементы труб возможно укорачивать по месту со стороны гладкой вставки (мин. на 66 мм). Последнее статическое крепление должно располагаться не ниже 3 м. от устья дымохода!

\* - комплектация может изменяться в привязке к реальным условия монтажа .

Спецификация

№	Артикул	Товары (работы, услуги)	Кол-во	Ед.
1	FU1518 225	Манжета уплотнительная присоединение котлу D225 мм	1	шт
2	EDW37 225	Переход с ew -dw D225мм.	1	шт
3	EDW14 225	Труба 500 мм D225 мм	2	шт
4	EDW51 225	Труба 250 мм с отверстием для измерений и отвода конденсата. D225 мм	1	шт
5	DW01 225	Опорная консоль D225 мм, отступ 50-150 мм	1	шт
6	EDW44 225	Сборник сажи D225 мм с выпуском конденсата	1	шт
7	EDW07 225	Пластина основания проходная D225 мм	1	шт
8	EDW11 225	Тройник 87 град. D225 мм	1	шт
9	EDW13 225	Труба 1000 мм D225 мм	6	шт
10	EDW32 225	Устье D225 мм	1	шт
11	DW45 225	Стеновой хомут D225 мм, отступ 50 мм	2	шт
12	DW31 225	Воротник/стенная розетка	2	шт
13	EDW41 225	Хомут обжимной	13	шт

Схема монтажа приставного  
дымохода D300 мм.  
Viessmann Vitorond 200 320-500 кВт



\* Типовое решение для одного подключения котла Viessmann Vitorond 200 320-500 кВт. На базе системы DW-ECO D300 мм. Прямые элементы труб возможно укорачивать по месту со стороны гладкой вставки (мин. на 66 мм). Последнее статическое крепление должно располагаться не ниже 3 м. от устья дымохода!

\* - комплектация может изменяться в привязке к реальным условия монтажа .

Спецификация

№	Артикул	Товары (работы, услуги)	Кол-во	Ед.
1	FU1518 300	Манжета уплотнительная присоединение котлу D300 мм	1	шт
2	EDW37 300	Переход с ew -dw D300мм.	1	шт
3	EDW14 300	Труба 500 мм D300 мм	2	шт
4	EDW51 300	Труба 250 мм с отверстием для измерений и отвода конденсата. D300 мм	1	шт
5	DW01 300	Опорная консоль D300 мм, отступ 50-150 мм	1	шт
6	EDW44 300	Сборник сажи D300 мм с выпуском конденсата	1	шт
7	EDW07 300	Пластина основания проходная D300 мм	1	шт
8	EDW11 300	Тройник 87 град. D300 мм	1	шт
9	EDW13 300	Труба 1000 мм D300 мм	5	шт
10	EDW32 300	Устье D300 мм	1	шт
11	DW45 300	Стеновой хомут D300 мм, отступ 50 мм	2	шт
12	DW31 300	Воротник/стеновая розетка	2	шт
13	EDW41 300	Хомут обжимной	12	шт