

8 (812) 627-6330



ТЕПЛОФОРУМ

СИСТЕМЫ ОТОПЛЕНИЯ

МОДУЛЬНАЯ КОТЕЛЬНАЯ

АДРЕС ПРОИЗВОДСТВА

Г. САНКТ-ПЕТЕРБУРГ, УЛ. ЦВЕТОЧНАЯ, Д. 2, ЛИТ. В, ПОМ. 1Н

WWW.TEPLOFORUM.RU

МОДУЛЬНАЯ КОТЕЛЬНАЯ

“ТЕПЛОФОРУМ GDM”



ПРЕИМУЩЕСТВАМИ СТРОИТЕЛЬСТВА ИМЕННО БЛОЧНО-МОДУЛЬНОЙ КОТЕЛЬНОЙ ЯВЛЯЕТСЯ:

1. Строительство модульной котельной "Теплофорум GDM 200" с применением систем отопления собственного производства - заказчик значительно экономит средства;
2. Не нуждается в необходимости постройки зданий под котельную.
3. Позволяет быстрый запуск в работу после монтажа, потому что модули котельной проверяют на заводе изготовителя.
4. Котельная удобна при транспортировке.
5. Прокладка теплотрасс производится не по улицам, а следовательно экономна для её содержания.
6. Существует возможность регулирования отоплением самостоятельно.

В данном виде котельных автоматика позволяет:

- Автоматическая остановка и пуск горелки;
- Защита и аварийная сигнализация;
- Поддержание температуры воды в заданных параметрах;
- Включение в работу сетевых и циркуляционных насосов системы отопления и ГВС посредством автоматики.



ВНИМАНИЕ!
СТОИМОСТЬ УКАЗАНА ЗА МОДУЛЬНУЮ ГАЗОВУЮ КОТЕЛЬНУЮ БЕЗ СИСТЕМЫ ДЫМОУДАЛЕНИЯ, ГСВ, АГСВ (СТ.К. НА ВНУТРЕННИЙ ГАЗОПРОВОД ТРЕБУЕТСЯ ОТДЕЛЬНЫЙ СОГЛАСОВАННЫЙ ПРОЕКТ С ВАШЕЙ МЕСТНОЙ ГРО).

МОДУЛЬНАЯ КОТЕЛЬНАЯ

«ТЕПЛОФОРУМ GDM»

МОДУЛЬНАЯ КОТЕЛЬНАЯ «ТЕПЛОФОРУМ GDM»

Модульная котельная "Теплофорум GDM" имеет один или несколько транспортабельных блок-модулей по договору с компанией "Теплофорум". Монтируется всё оборудование внутри, основное и вспомогательное. Размеры модулей применяются по стандартным размерам для транспортировки по территории РФ. В дополнении с модулем доставляется металлическая дымовая труба согласно по СНиПам, типам и размерам.



ТЕХ. ХАРАКТЕРИСТИКИ

Мощность, кВт: **от 200-6000 кВт**

Страна производитель: **Россия**

В СОСТАВ КОТЕЛЬНОЙ ВХОДИТ:

Модульное здание. Без фундамента

Металлокаркас, сэндвич панель 100 мм, окна, двери, приточно/вытяжные встроенные дефлекторы, электрооборудование, ввод для наружных сетей, цвет по желанию заказчика.

Тепломеханическая часть.

Котлы Viessmann

Гидравлический разделитель "Теплофорум GS" – 1 шт.,

Коллекторная система отопления "Теплофорум KS" на 3 потребителя,

Насосные группы "Теплофорум GNG" 3 шт.,

Арматурные стрежни "Теплофорум S2"

Комплекты подмеса котлов "Теплофорум KP200" 2 шт.,

Горелки газовые 2 шт.,

Мембранные расширительные баки – 1 компл.,

Теплообменник ГВС, комплект запорной, регулирующей и прочей арматуры (РФ), комплект стальных труб и бесшовных приварных фитингов (РФ), комплект натрубной минераловатной теплоизоляции (РФ), комплект крепежа и расходных материалов (РФ);

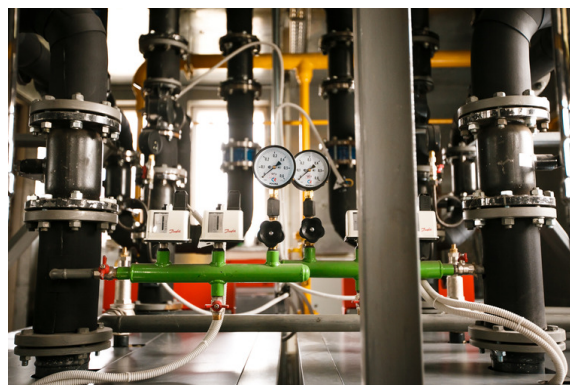
Автоматизация котельной. Система внутреннего электроснабжения котельной (380В, 2 ввода) включает щиты ЩС, ЩУ. Комплект контрольно-измерительных приборов.

Комплект приборов учета расхода тепла и горячей воды,

диспетчеризация котельной (по запросу);

ХВП (по запросу);

Внутренний водопровод и канализация. Система хозяйственно-питьевого, система канализации для отвода технологических стоков.



WWW.TEPLOFORUM.RU

МОДУЛЬНАЯ КОТЕЛЬНАЯ

“ТЕПЛОФОРУМ GDM”

МОДУЛЬНАЯ КОТЕЛЬНАЯ «ТЕПЛОФОРУМ GDM»

Имеются крышные блочно-модульные котельные – предназначенные для горячего водоснабжения подключенных зданий и выработки горячей воды для отопления здания с температурой до 115 оС. Мощность таких котельных установок достигается от 3 кВт до 10 МВт. В России данные котельные получили популярность только лишь в последнее время. В настоящее время в разных российских городах в течении отопительного сезона работают несколько десятков котельных в крышном варианте, снабженных котлами различных производителей. Для строительства данных котельных существует ряд критерий по которым разрешают применение данного типа: Низкие показания по шуму и вибрации, Легкость в обслуживании и ремонтпригодность, Габаритные размеры оборудования, Малый вес основного и вспомогательного оборудования и т.п. Всеми этими условиями необходимо пользоваться при проектировании котельных данного типа.

ПОСТАВКА МОДУЛЬНОЙ КОТЕЛЬНОЙ ЗАКЛЮЧАЕТСЯ В СЛЕДУЮЩИХ ЭТАПАХ:

- *Проектирование;
- *Изготовление по СНИПам и проекту заказчика самой котельной в заводских условиях;
- *Транспортировка до места установки оборудования автомобильным или железнодорожным транспортом;
- *Установка блок-модулей на первично-подготовленный фундамент;
- *Подключение согласно проекту к наружным коммуникациям и дымовой трубе;
- *Пусконаладочные работы и необходимые испытания для исправной работы.

В данных модулях могут применяться различные виды топлива:

- *Природный газ; (на газовых котлах)
- *Жидкое топливо.(на дизельных котлах)
- *Мазут;
- *Твёрдое топливо;

WWW.TEPLOFORUM.RU



МОДУЛЬНАЯ КОТЕЛЬНАЯ

“ТЕПЛОФОРУМ GDM”



ВСЕ ЭЛЕМЕНТЫ СИСТЕМ
ОТОПЛЕНИЯ «ТЕПЛОФОРУМ»
ПРОИЗВЕДЕННЫЕ НА НАШЕМ
ПРОИЗВОДСТВЕ
СУЩЕСТВЕННО
СЭКОНОМИЛИ И УЛУЧШИЛИ
ПО ВСЕМ ПОКАЗАТЕЛЯМ
МОДУЛЬНЫЕ КОТЕЛЬНЫЕ
ЛЮБОГО ТИПА!

МОДУЛЬНАЯ КОТЕЛЬНАЯ

“ТЕПЛОФОРУМ GDM”



ПРОЕКТИРОВАНИЕ И МОНТАЖ БЛОЧНО-МОДУЛЬНОЙ КОТЕЛЬНЫХ
С 2013 Г. ПО 2018Г.

WWW.TEPLOFORUM.RU

МОДУЛЬНАЯ КОТЕЛЬНАЯ

“ТЕПЛОФОРУМ GDM”



МЫ АКТИВНО ВНЕДРЯЕМ В РАБОТУ АУТОНОМНОЕ И МОБИЛЬНОЕ ОБОРУДОВАНИЕ, СОБСТВЕННОГО ПРОИЗВОДСТВА, ВОТ УЖЕ В ТЕЧЕНИИ 10 ЛЕТ!

ХАРАКТЕРИЗУЮЩЕЕСЯ МОЩНЫМ ФУНКЦИОНАЛОМ И КОМПАКТНЫМИ ГАБАРИТАМИ. СИСТЕМЫ ОТОПЛЕНИЯ «ТЕПЛОФОРУМ» ПОЛНОСТЬЮ СООТВЕТСТВУЮТ ЕВРОПЕЙСКИМ СТАНДАРТАМ КАЧЕСТВА И ИДЕАЛЬНО ПОДХОДЯТ ДЛЯ КОТЕЛЬНОГО ОБОРУДОВАНИЕ ЕВРОПЕЙСКИХ И РОССИЙСКИХ ПРОИЗВОДИТЕЛЕЙ

СОВРЕМЕННЫЕ СИСТЕМЫ ОТОПЛЕНИЯ «ТЕПЛОФОРУМ» — ЭТО МОЩНОЕ ГИДРАВЛИЧЕСКОЕ ОБОРУДОВАНИЕ, ИСПОЛЬЗУЕМОЕ В РАБОТЕ КОТЕЛЬНЫХ КАК БЫТОВОГО, ТАК И ПРОМЫШЛЕННОГО НАЗНАЧЕНИЯ.





ТЕПЛОФОРУМ

РЕКВИЗИТЫ КОМПАНИИ

**ОБЩЕСТВО С ОГРАНИЧЕННОЙ ОТВЕТСТВЕННОСТЬЮ
«ТЕПЛОФОРУМЭНЕРГОГАЗ»
(ООО "ТЭГ")**

ИНН: 7810736151

КПП: 781001001

ОГРН: 1187847221352

Расчетный счет: 40702810455000020174

Банк: СЕВЕРО-ЗАПАДНЫЙ БАНК ПАО СБЕРБАНК

БИК: 044030653

Корр. счет: 30101810500000000653

**Юридический адрес: 196084, Санкт-Петербург г, Лиговский пр-кт, дом
№ 266, литера В, помещение 3.1-Н.85 Офис 3.10**

ОКВЭД :

42.21; 82.99; 71.12.45; 71.12.13; 47.19; 46.90; 43.99; 25.21; 25.99

эл.почта ftenergo@yandex.ru

эл.почта бухг-ра: buhftenergo@yandex.ru

ГЕНЕРАЛЬНЫЙ ДИРЕКТОР: ДУБАСОВ СЕРГЕЙ АЛЕКСЕЕВИЧ

WWW.FTENERGO.COM Тел.: 8(812) 928 83 60

РАЗУМНО И ПРОСТО